



Sensibiliser les publics suppose une communication bien adaptée, pour cela Seine-et-Marne environnement dispose d'une large palette de supports à destination des collectivités, entreprises, associations, scolaires, particuliers... Plaquettes, programmes, livrets, panneaux d'informations, fascicules, cartes... mais aussi sites web et réseaux sociaux sont autant de leviers pour sensibiliser aux thématiques de l'environnement et du développement durable. Notre centre de ressources propose en parallèle expositions, documentations, livres, revues spécialisées, afin de capitaliser, transmettre et valoriser les données et informations environnementales de la Seine-et-Marne.

Missions

- CRÉATION** d'outils de sensibilisation à l'environnement (expositions, plaquettes, livrets, panneaux...)
- DIFFUSION** des informations et données environnementales (site internet, réseaux sociaux, journal, communication presse, web, mailing électronique ou postal...)
- ENRICHISSEMENT** et promotion du centre de ressources
- ACCUEIL** du public pour consultation de la documentation mise à disposition

Objectifs

- FAVORISER** la sensibilisation des publics par des outils de communication adaptés
- PROPOSER** à nos partenaires la réalisation de supports de communication afin de valoriser leurs actions
- COLLECTER** et répertorier les informations et données environnementales
- PERMETTRE** l'accès aux informations et données environnementales du Département
- PROMOUVOIR** la politique environnementale du Département
- VALORISER** les actions de sensibilisation de la structure

BILAN DE L'ANNÉE 2020

- **CRÉATION** et diffusion chaque mois de la newsletter CDTE qui reprend les informations utiles pour les élus et agents de collectivités sur la transition énergétique et dont le taux d'ouverture est de 13%

- **UN TRAVAIL DE MISE EN VALEUR** et de recensement des innovations en matière de transition écologique sur la Seine et Marne a été effectué par un travail universitaire d'une équipe d'étudiants puis une stagiaire, Margot Kinoski, issue de ce groupe. Ce travail original présente sous forme de fiches et d'une cartographie interactive ces expériences près de chez nous et vient répondre à une action de la Communauté départementale de la Transition Energétique. Il est visible sur notre site internet :

seine-et-marne-environnement.fr/R_experience.html
et est bien évidemment amené à être complété

- **ACCUEIL** de Claire Gotlibowicz pour une mission consistant à réaliser un diagnostic et un plan d'actions pour le développement d'une stratégie de mécénat pour Seine-et-Marne environnement. Analyse de l'environnement et du contexte, définition du positionnement de l'association (vision, mission, valeurs), construction d'un argumentaire, création d'une offre par l'identification de projets « mécénables » et la réalisation des fiches « projets » à destination des mécènes.

L'objectif est d'impulser des synergies et des dynamiques partenariales à impact positif qui participent à la réussite de projets de transition énergétique et écologique sur le territoire de Seine-et-Marne.

- **DES AFFICHES** sont également proposées aux communes et à nos partenaires pour promouvoir nos interventions ainsi que les programmes trimestriels de ces animations permettant un aperçu rapide et détaillé sur la richesse des événements destinés au public Seine-et-Marnais

- **L'AUDIENCE** de nos réseaux sociaux continue d'augmenter avec près de 2 883 personnes qui suivent nos informations via Facebook + 177 abonnés sur Twitter.

- 2020 à vue également la refonte complète de notre site internet, simplifié et plus ergonomique (full responsive), l'essentiel des actualités, informations archives et contacts sont désormais accessible en quelques cliques...

seine-et-marne-environnement.fr

ÉGALEMENT EN 2020

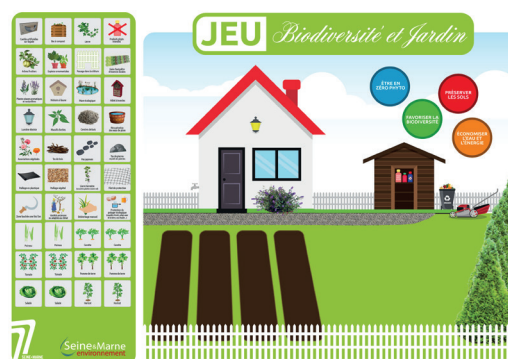
- La finalisation d'un guide sur les hétérocères du bassin Parisien
- L'édition des panneaux zéro phyto
- La réalisation d'un nouveau "jeu biodiversité et jardin"
- Une nouvelle exposition sur les "écogestes au jardin"



TRANSITION ÉCOLOGIQUE



seine-et-marne-environnement.fr



Jeu Biodiversité & jardin

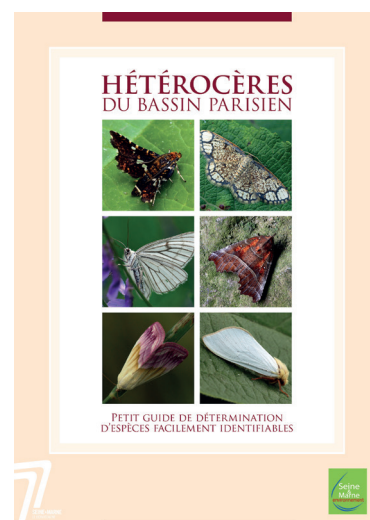
Mes ÉCO-GESTES au jardin

[A]ménagez !

Le jardin est un écosystème composé de nombreuses espèces animales et végétales qui interagissent entre elles.



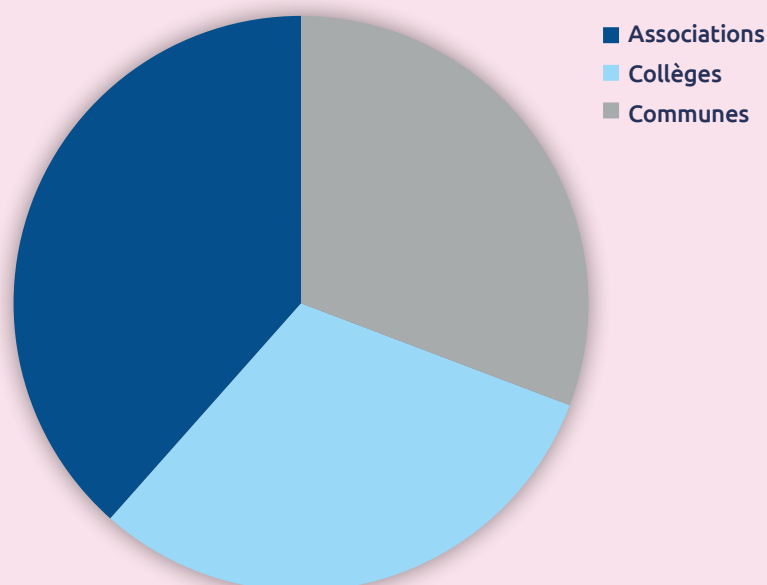
Exposition éco-gestes



Guide hétérocères

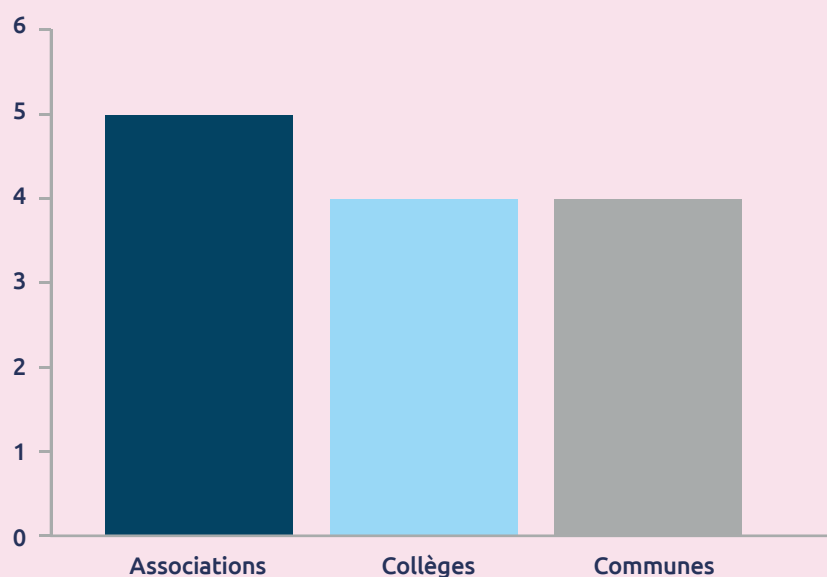
LE CENTRE DE RESSOURCES

Type d'emprunteurs

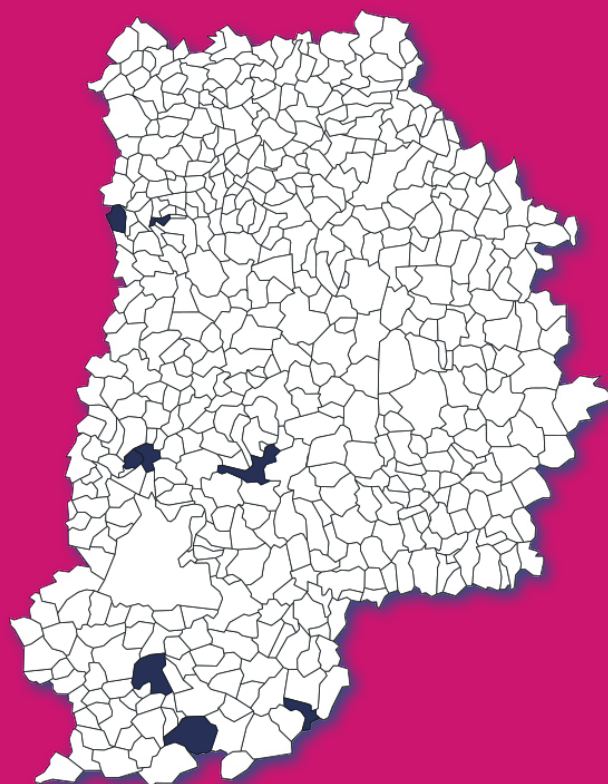


13 PRÊTS POUR PRÈS DE
3000 PERSONNES (2872)

Nombre d'emprunts par type de structures



Répartition
géographique
DES EMPRUNTS EN **2020**



PROJETS POUR 2021...



Vidéo des 30 ans de SEME

- Un nouveau guide sur l'identification des hétérocères sur le bassin parisien
- Une newsletter Nature à destination du grand public
- Pour ses 30 ans : 1 projet de vidéo et des fiches retours d'expérience des actions de SEME
- Continuité de la mission de développement du mécénat et des partenariats tel qu'initié en 2020...

Guillaume **ANTIGNY** • 01 64 31 11 18 • communication@seme-id77.fr

Léa **PIERLOT** • communication-adj@seme-id77.fr

Julien **DELCSERIE** • contact@seme-id77.fr



SEINE-ET-MARNE ENVIRONNEMENT

18 allée Gustave Prugnat, Moret sur Loing
77250 MORET-LOING-ET-ORVANNE
Tél. : 01 64 31 11 18 • Fax : 01 64 31 16 46
contact@seme-id77.fr

Retrouvez notre calendrier des animations sur notre site :

seine-et-marne-environnement.fr



[www.facebook.com/
Seine.et.Marne.environnement](https://www.facebook.com/Seine.et.Marne.environnement)



twitter.com/SEME_77