



Je  
garde la  
**fenêtre fermée**  
si mon bureau  
est **climatisé**





Je  
**laisse libre**  
la façade du  
**radiateur**





Je  
garde la  
**porte fermée**  
pour **limiter** les  
déperditions





Je  
**vérifie** la  
**température**  
de mon bureau  
(19°C)





Si je peux,  
je **baisse**  
le **chauffage**  
le soir **en partant**





Je  
porte  
un  
pull  
si besoin



Je  
favorise les  
produits  
recyclés  
&  
rechargeables



Je  
**limite**  
ma  
consommation  
de  
**fournitures**





Je  
choisis  
les produits  
pas ou peu  
emballés



Je  
**choisis** des  
**ampoules**  
basse  
consommation



**Je  
n'imprime  
que le  
nécessaire**





Je règle  
mes  
impressions  
par défaut en  
noir & blanc,  
recto-verso



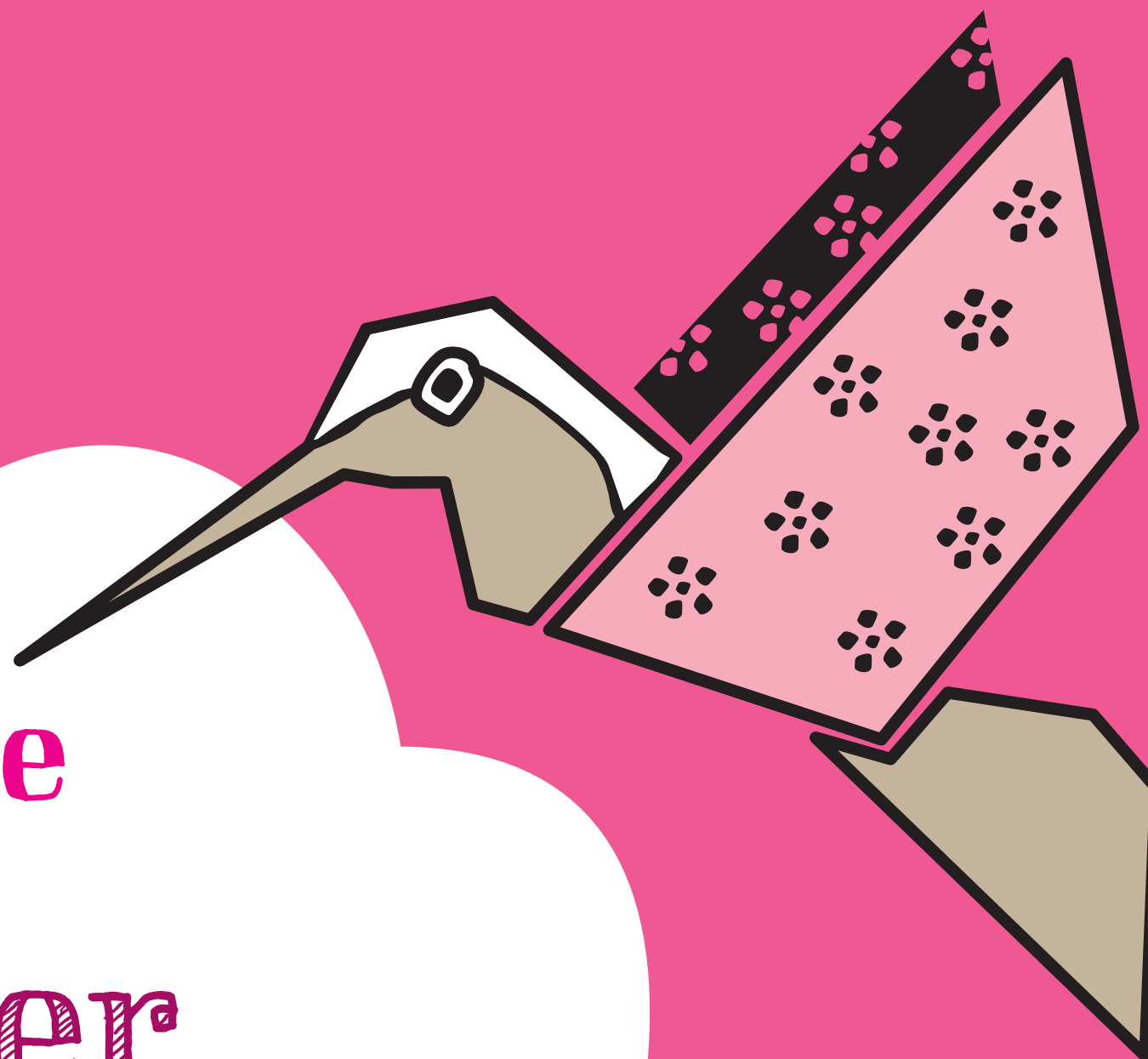
J'imprime  
**2** pages  
par feuille



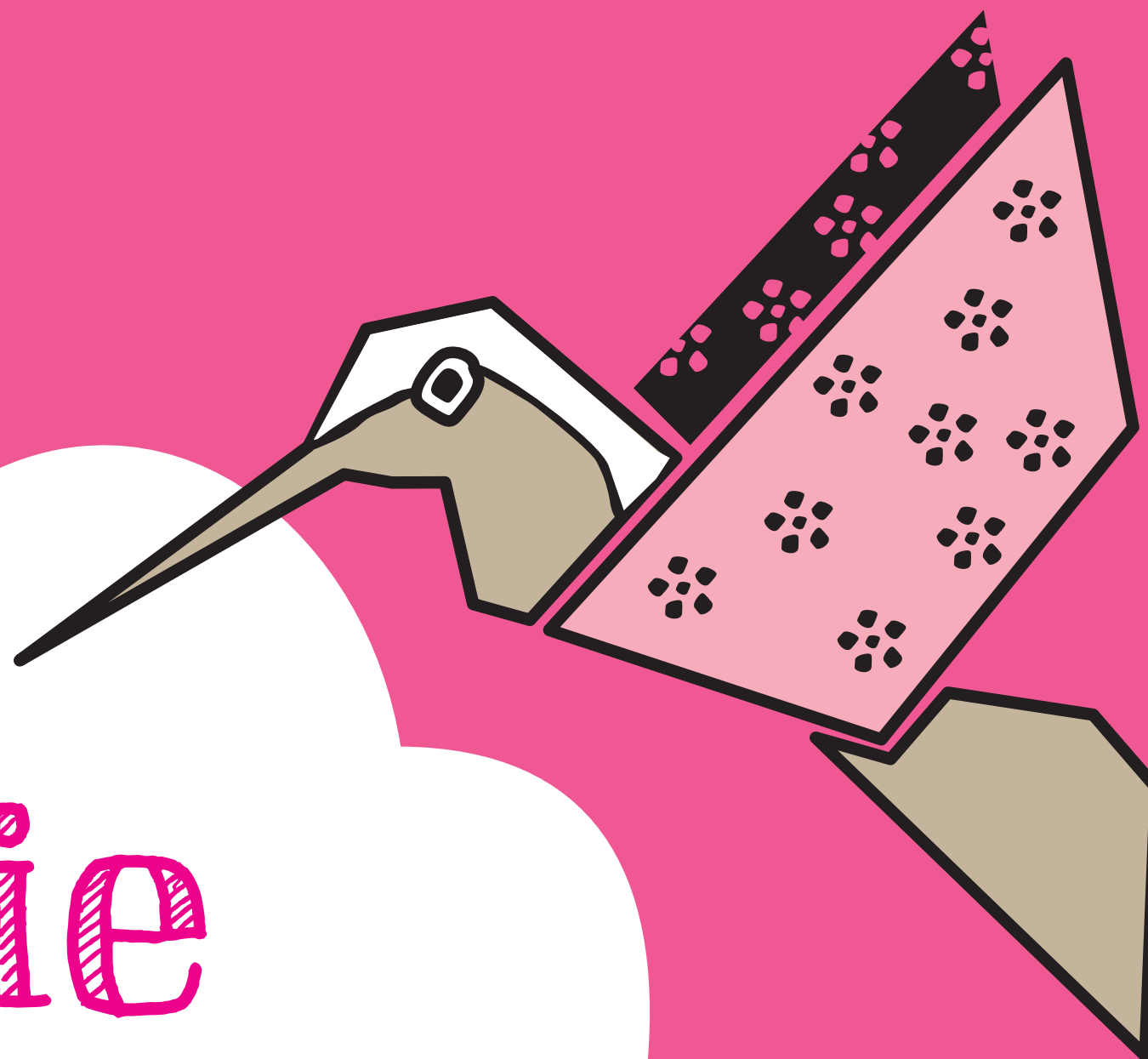
J'utilise  
le **VERSO**  
des feuilles  
imprimées en  
**brouillon**



J'opte  
pour du  
papier  
recyclé



Je  
trie  
le  
papier







**J'éteins**  
*en quittant*  
**la pièce**





Je **privilégie**  
ma **lampe**  
**de bureau**  
**au** plafonnier





Je  
privilégie  
l'éclairage  
naturel



J'éteins  
mon  
**ordinateur**  
en fin de  
journée



J'éteins  
mon  
**écran**  
quand  
je m'absente



Je  
programme  
un  
**écran**  
de veille  
noir



Je  
**baisse**  
la luminosité  
de **mon**  
**écran**



**Je**  
**débranche**  
**les chargeurs**  
**après**  
**utilisation**





**J'éteins**  
**la cafetière**  
lorsqu'elle  
ne sert pas



Je  
**dégivre**  
le  
réfrigérateur  
régulièrement



Pour  
mes emails  
Je privilégie  
les **liens** aux  
pièces jointes



« Je favorise les conférences téléphoniques aux réunions »





Je  
privilégie  
les  
escaliers  
à l'ascenseur





Je  
privilégie  
les transports  
doux (le vélo, la marche)  
ou les transports  
en commun





Je  
pratique  
le CO-  
voiturage



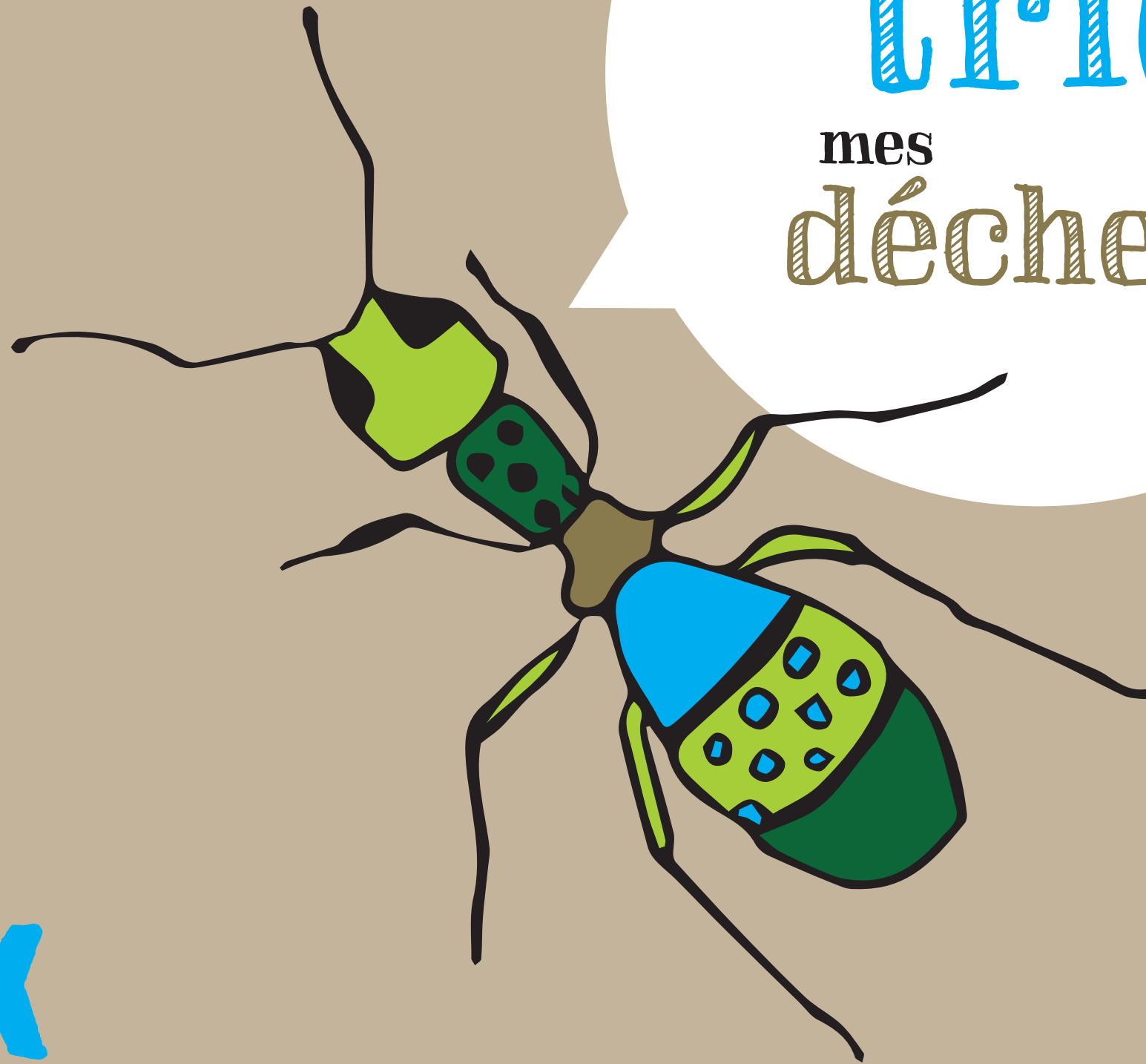


J'adopte  
une **éco-**  
**conduite**

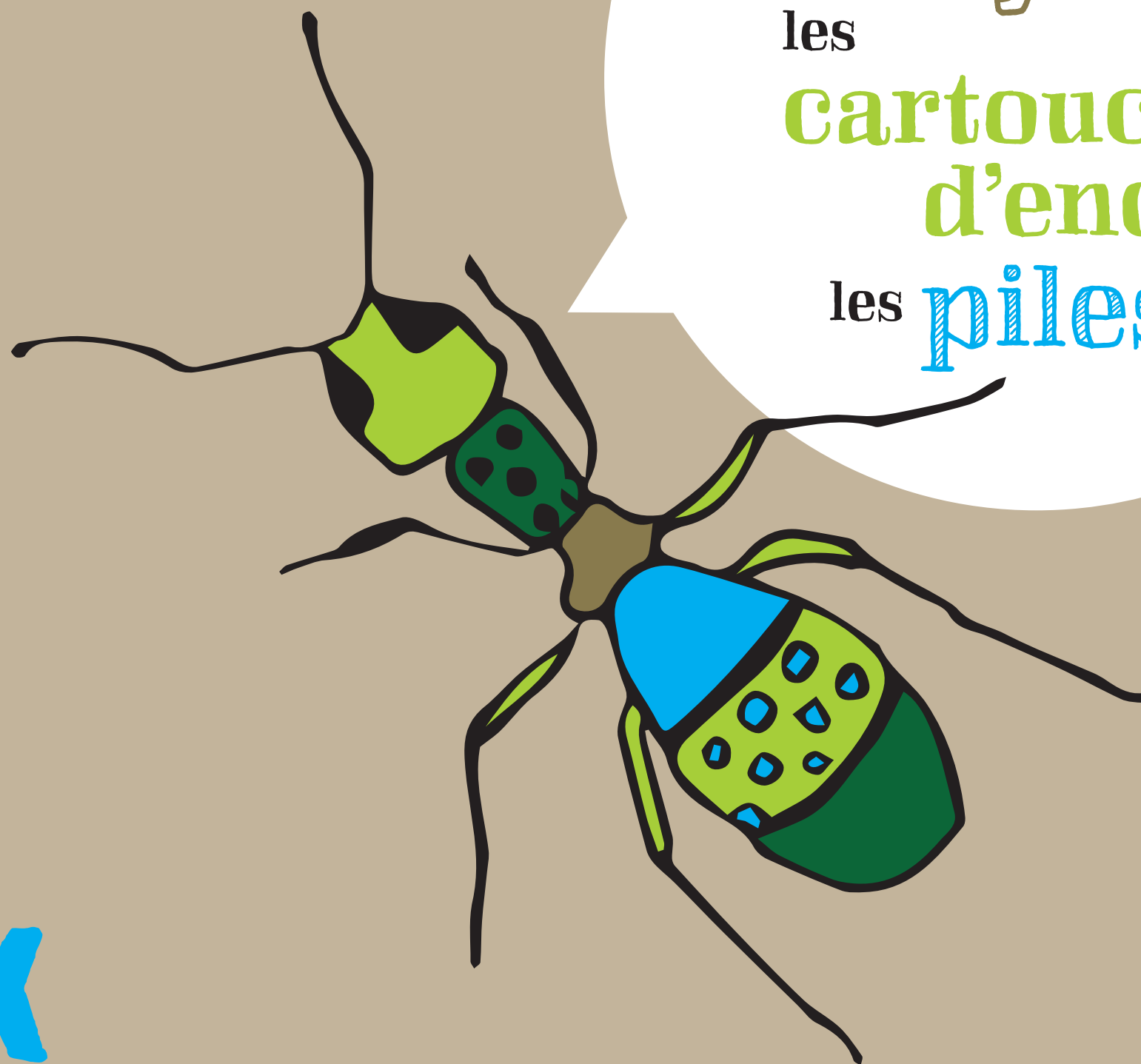




Je  
**trie**  
mes  
déchets



Je  
recycle  
les  
cartouches  
d'encre,  
les piles...

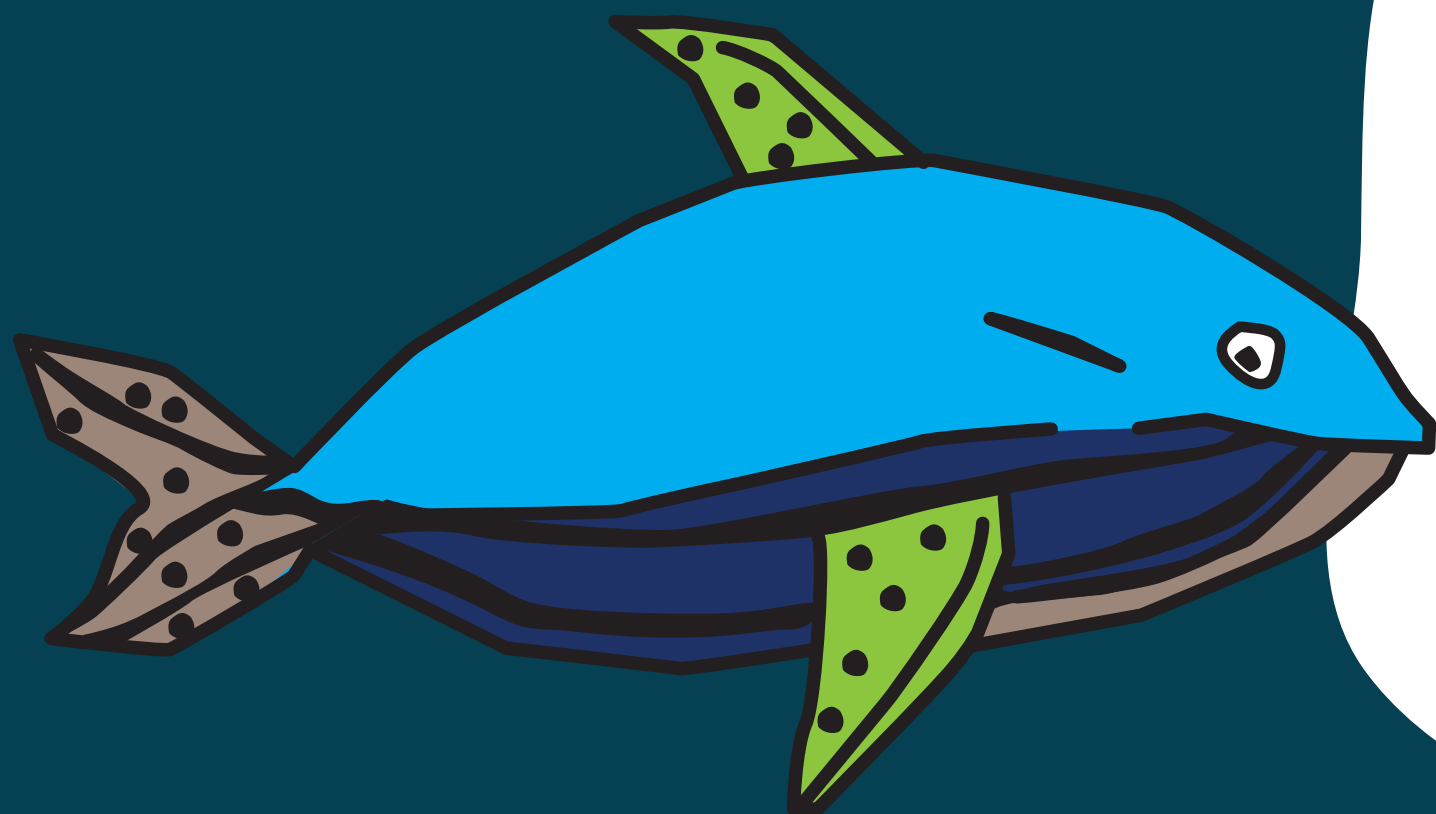


J'utilise  
une tasse  
plutôt que des  
gobelets

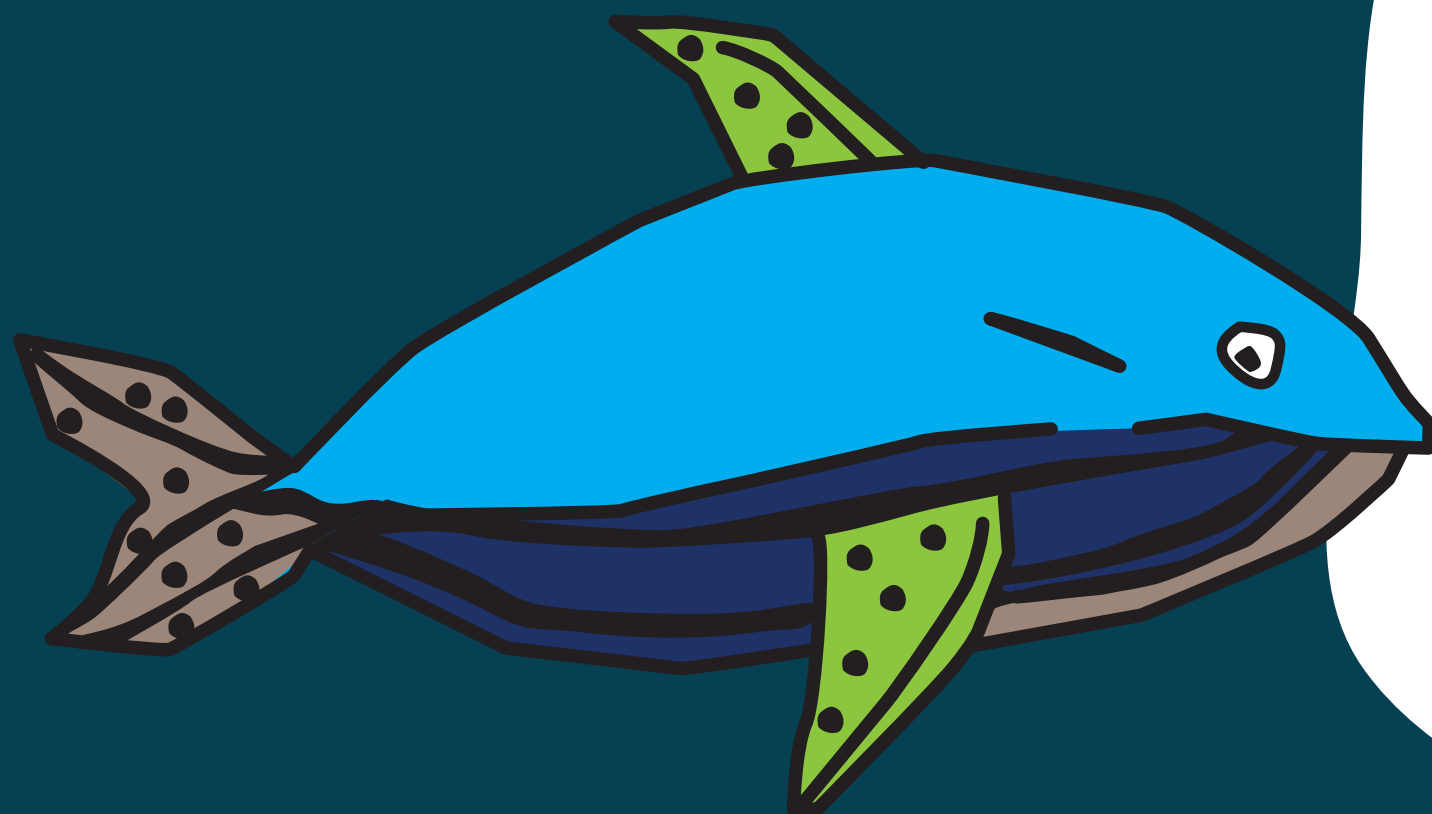


J'évite  
les  
emballages  
individuels





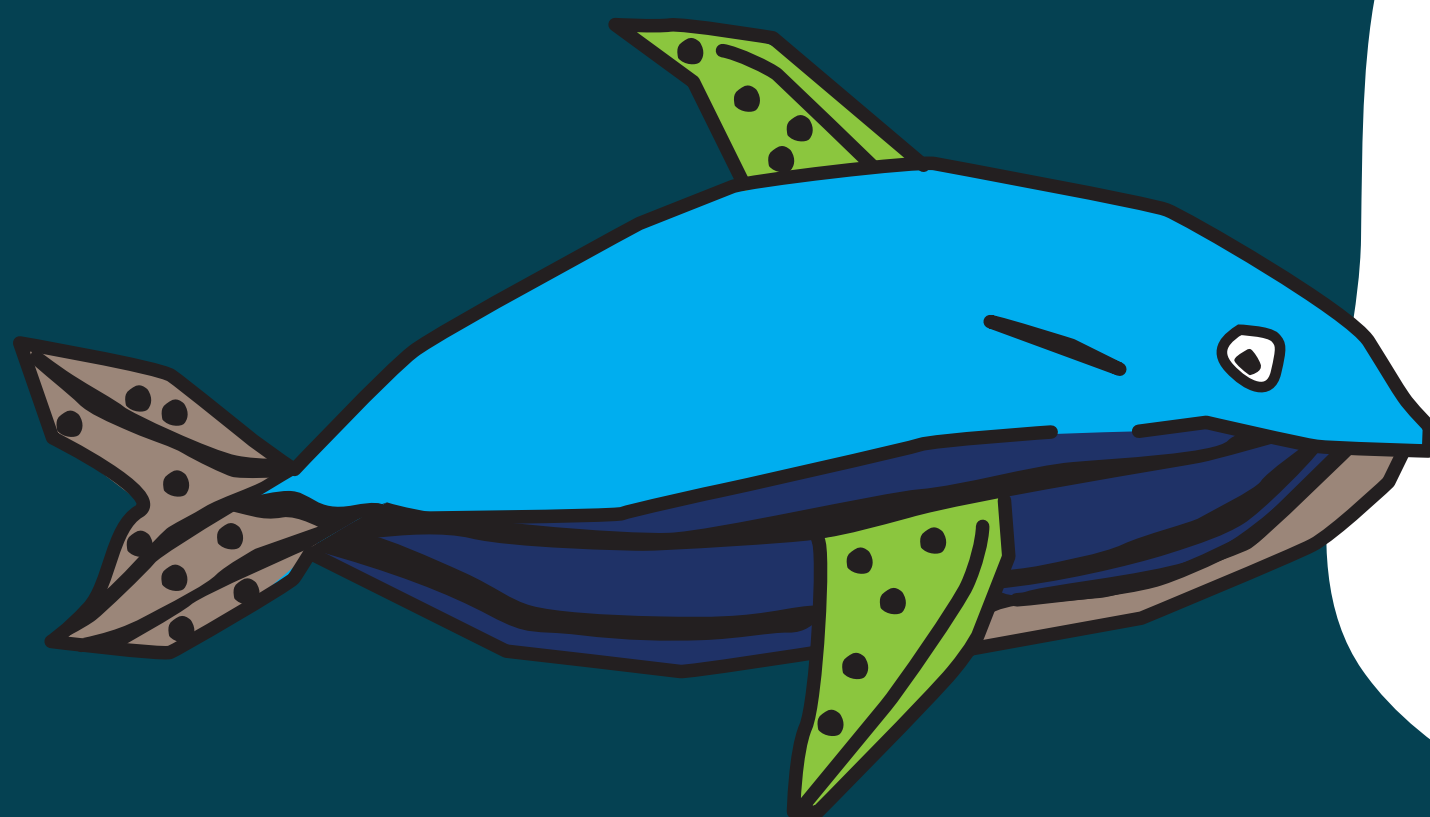
Je  
bois  
l'eau  
du  
robinet



»»

Je  
ne laisse pas  
**couler**  
**l'eau**  
inutilement

««



J'adapte  
le **volume**  
de la  
**chasse d'eau**

