

## FORMATION TECHNIQUE



Pierre RIVALLIN

- Atlas de la biodiversité (CG77)
- Philofauna → SEME
- 2 pôles de formation : nord77 et sud77

## OBJECTIFS :

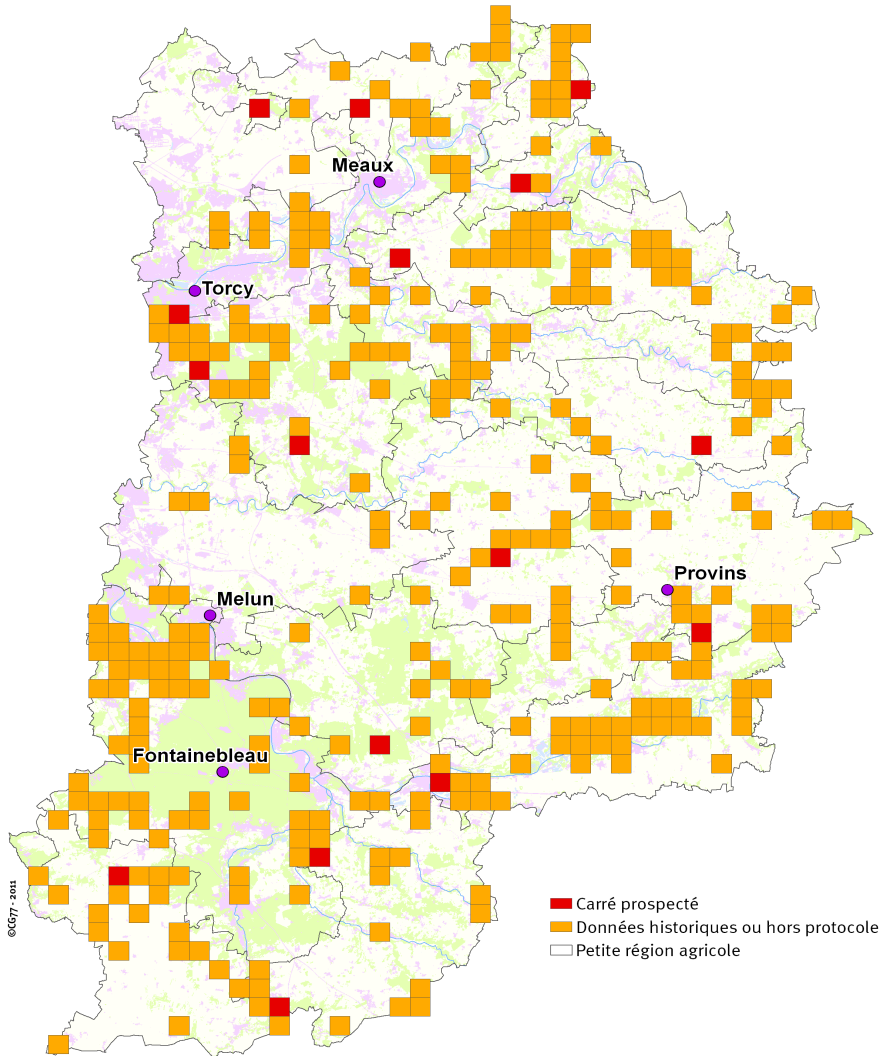
1. Cartographier la biodiversité sur la Seine-et-Marne (zones riches, zones de continuités écologiques)
1. Évaluer l'impact des activités humaines sur cette biodiversité et les services rendus par les écosystèmes

## CIBLES :

1. Décideurs en matière de gestion et d'aménagement du territoire
1. Le grand public

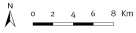


## Amphibiens

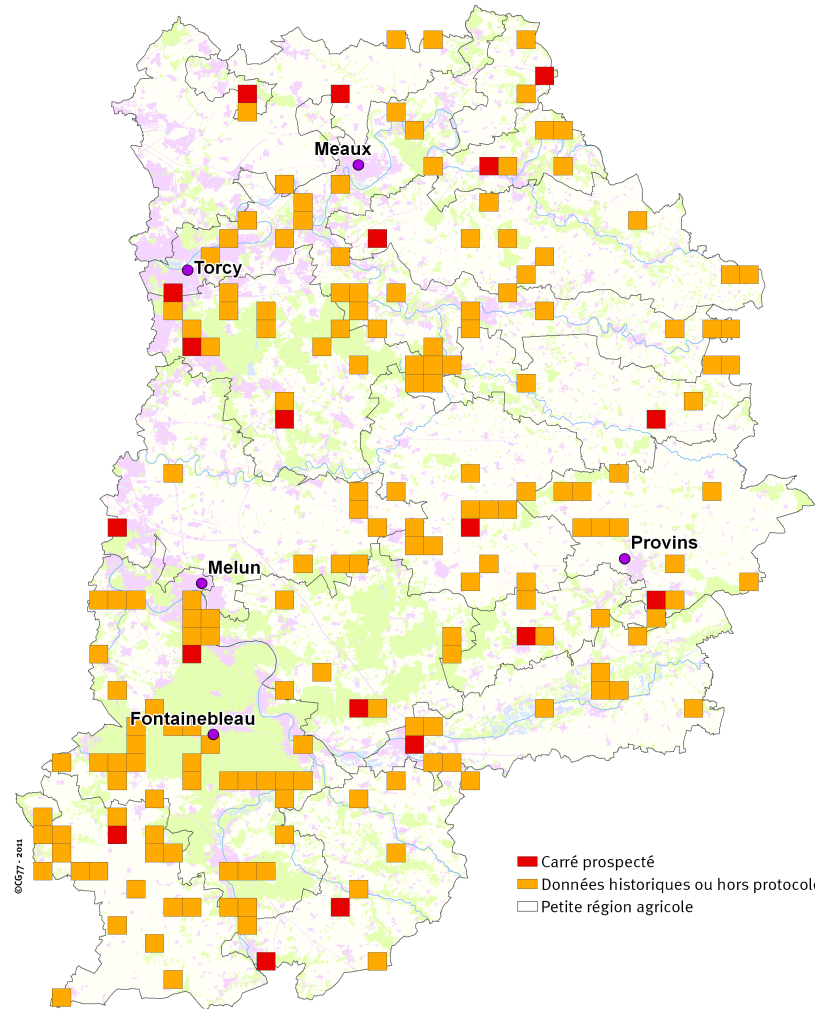


- Carré prospecté
- Données historiques ou hors protocole
- Petite région agricole

Cartographie : Département de Seine-et-Marne - SDClG - JP Llorens - septembre 2011  
Sources : Département de Seine-et-Marne - SIG - DEE  
©IAU-IdF MOS2003 - AESN - DDT - MNHN - Associations



## Reptiles



- Carré prospecté
- Données historiques ou hors protocole
- Petite région agricole

Cartographie : Département de Seine-et-Marne - SDClG - JP Llorens - septembre 2011  
Sources : Département de Seine-et-Marne - SIG - DEE  
©IAU-IdF MOS2003 - AESN - DDT - MNHN - Associations



- Présenter la démarche
- Partager les connaissances
- Mettre à disposition des outils nécessaires
- Partager les témoignages
- Couvrir l'ensemble du département



## Intégration des témoignages



- Avant 2012 : fichiers Excel + intégration SIG
  - Depuis 2012 : Cettia : saisie en ligne avec interface cartographique. Outil gratuit développé par Thierry ROY.

Avantages : interface cartographique accessible à tous, intégration des protocoles standardisés (STOC, STERF, STELI...), maillage 10 x 10km, 2 x 2km et 500 x 500m)



# Intégration des témoignages



Base de données naturaliste - Mozilla Firefox

Echier Édition Affichage Historique Marque-pages Outils ?

Boîte de réception - p.rivallin@gmail... x Base de données naturaliste x +

www.me77.fr/basededonneetroy/index.php

ornitho

Connecté : Pierre Rivallin - Prefs Session : 1093 du Ma. 27 Nov. 2012 - Châtenay-sur-Seine 77126

SESSION OBSERVATIONS EXPLORATEUR Sites et protocoles Utilisateurs

CHOIX TAXON ?

**Anguis fragilis (ES)**

Anguis fragilis (ES)  
Orvet fragile, Orvet

QUANTITÉ

3 indiv. (3 ad.)

COMMENTAIRE Joindre fichier

MOTS-CLÉS  heure ?

**ENREGISTRER**

Carré sélectionné : Châtenay-sur-Seine - E070N681.1118 - Jardin - Le Plessis

Précision : 10m

geoportail

Conditionne générales d'utilisation

Lon : 3.072424 Lat : 48.422488 deg. déc.

Reseau geodesique francais 1993

IGN

# Intégration des témoignages



Base de données naturaliste - Mozilla Firefox

Echier Edition Affichage Historique Marque-pages Outils ?

Boîte de réception - p.rivallin@gmail... x Base de données naturaliste x +

www.me77.fr/basededonneetroy/index.php

Connecté : Pierre Rivallin - Prefs

Session : -

SESSION OBSERVATIONS EXPLORATEUR Sites et protocoles Utilisateurs

sci fr Ses Obs

Animalia - Chordata - Amphibia

Amphibia - Anura

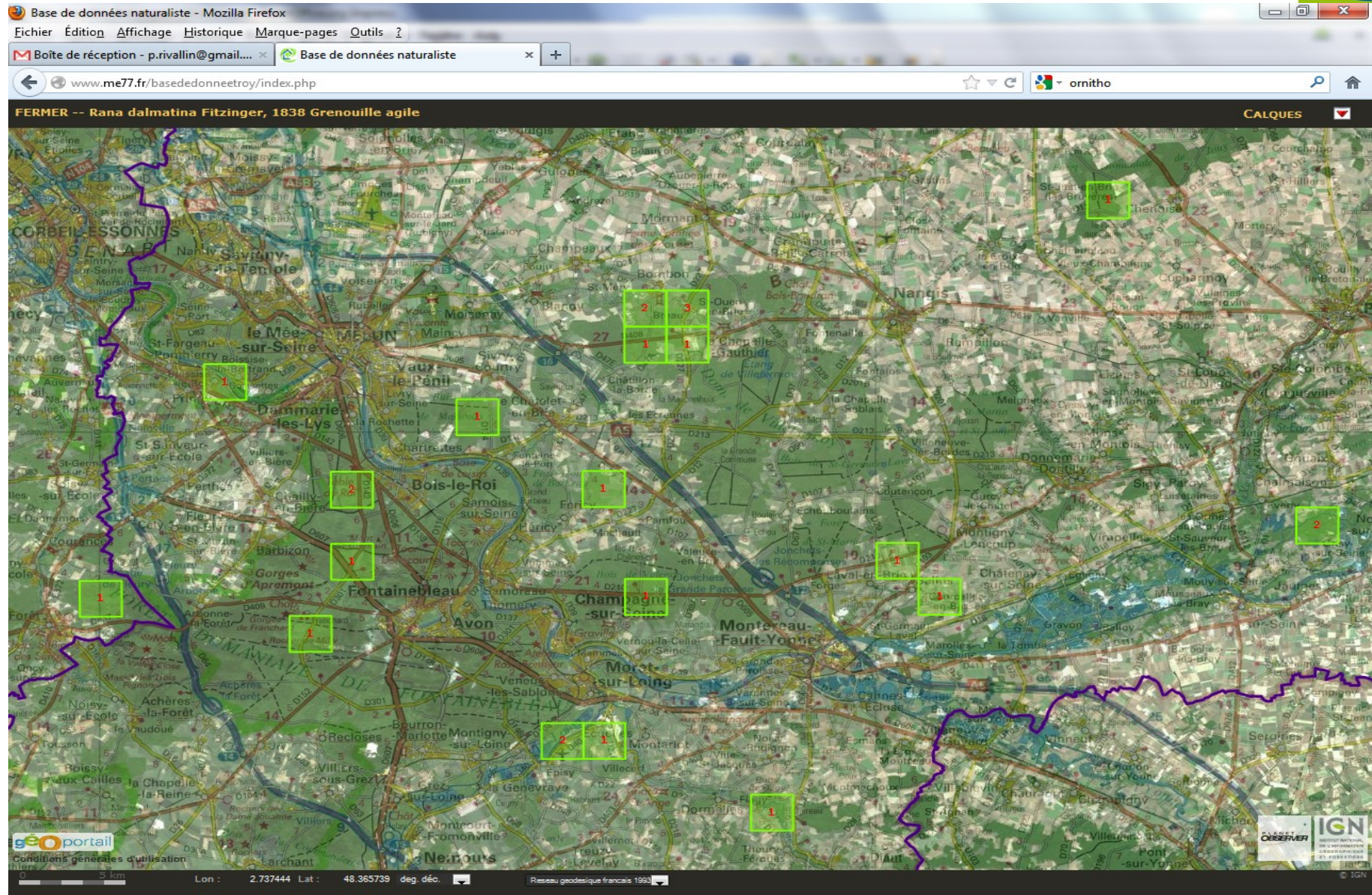
<b>Alytes obstetricans</b> Alyte accoucheur	nb obs: 10 Effectif max: 6	J F M A M J J A S O N D	
<b>Bombina variegata</b> Sonneur à ventre jaune	nb obs: 3 Effectif max: 50	J F M A M J J A S O N D	
<b>Bufo bufo</b> Crapaud commun	nb obs: 36 Effectif max: 100	J F M A M J J A S O N D	
<b>Bufo calamita</b> Crapaud calamite	nb obs: 7 Effectif max: 10	J F M A M J J A S O N D	
<b>Hyla arborea</b> Rainette verte	nb obs: 32 Effectif max: 30	J F M A M J J A S O N D	
<b>Pelodytes punctatus</b> Péloïde ponctué	nb obs: 8 Effectif max: 11	J F M A M J J A S O N D	
<b>Pelophylax</b> -	nb obs: 1 Effectif max: 20	J F M A M J J A S O N D	
<b>Pelophylax kl. esculentus</b> Grenouille verte	nb obs: 12 Effectif max: 4	J F M A M J J A S O N D	
<b>Pelophylax lessonae</b> Grenouille de Lessona	nb obs: 1 Effectif max: 6	J F M A M J J A S O N D	
<b>Pelophylax ridibundus</b> Grenouille rieuse	nb obs: 37 Effectif max: 50	J F M A M J J A S O N D	
<b>Rana dalmatina</b> Grenouille agile	nb obs: 33 Effectif max: 100	J F M A M J J A S O N D	
Grenouille rousse <b>Rana temporaria Linnaeus, 1758</b>	nb obs: 19 Effectif max: 100	J F M A M J J A S O N D	

EXTRACTION

PAGE 1/1 (12 taxons) << >> 0,025s



# Intégration des témoignages

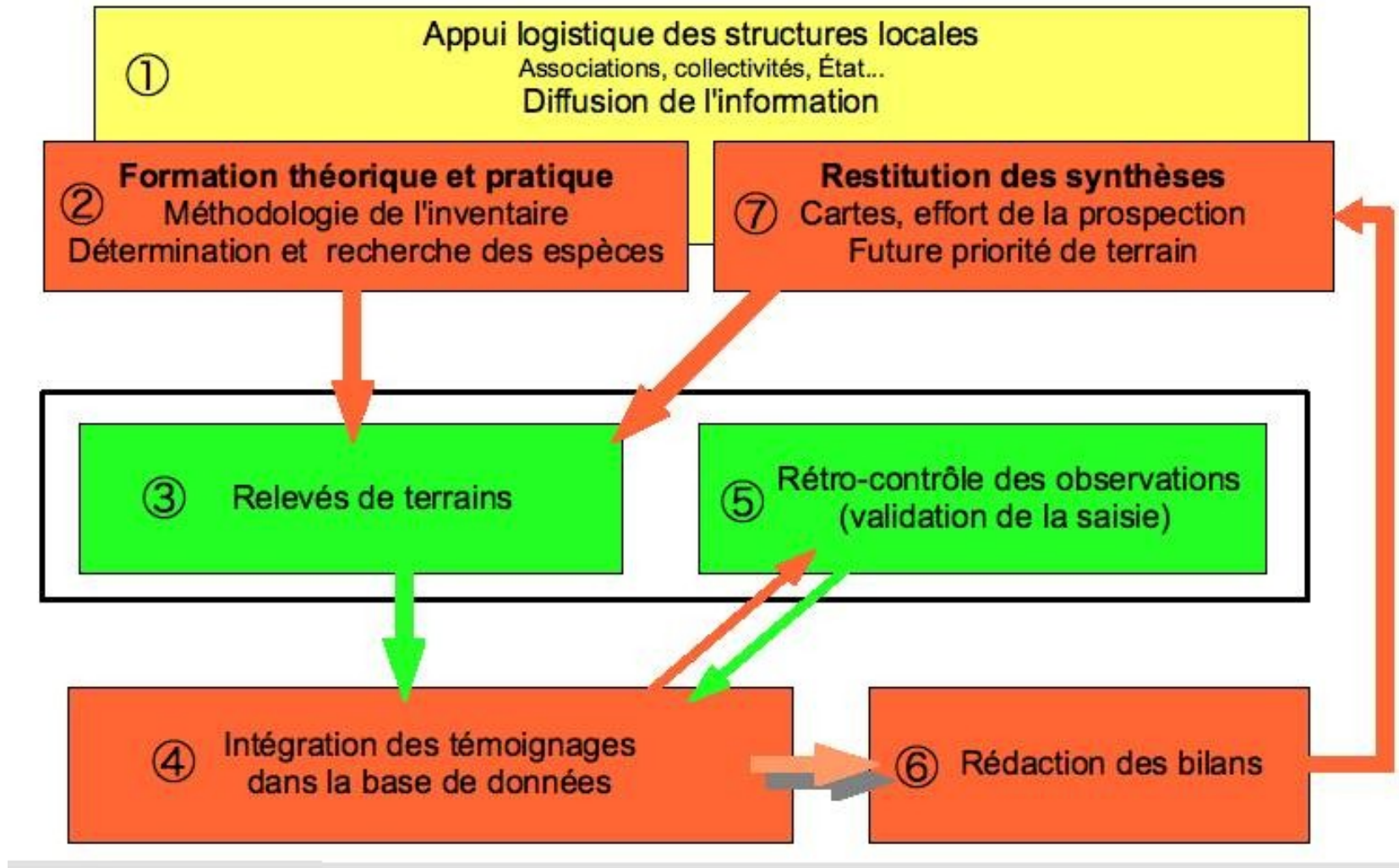


Base de données en ligne Cettia : <http://www.me77.fr/basededonneetroy/>

Tutoriel réalisé par Thierry Roy : <http://www.me77.fr/basededonneetroy/aide.pdf>

Adresse mail du concepteur : [tr@cettia.fr](mailto:tr@cettia.fr)

- Observateur(s)
- Date : jj/mm/aa
- Lieu : commune + lieu-dit / Coordonnées
- Espèce(s)
- Commentaires : pontes, larves, têtards, chant...



- Environ 7000 témoignages dont presque 5000 en 4 ans!
- 16 espèces et 1 klepton
- 150 observateurs
- 19 Structures
- 170 communes sans une seule donnée

# Les témoignages, vision cartographique la couverture absence / présence

Des vides : 170 communes sans une seule observation :

AMILLIS, ARGENTIERES, ARVILLE, AUGERS-EN-BRIE, BAGNEAUX-SUR-LOING, BAILLY-ROMAINVILLIERS, BARBEY, BARCY, BEAUCHERY-SAINTE-MARTIN, BEAUMONT-DU-GATINAIS, BEAUVOIR, BERNAY-VILBERT, BETON-BAZOCHE, BEZALLES, BLANDY-LES-TOURS, BOISDON, BOUTIGNY, BUSSY-SAINTE-MARTIN, CARNETIN, CHAINTREUX, CHALIFERT, CHALMAISON, CHAMBRY, CHAMIGNY, CHAMPDEUIL, CHAMPEAUX, CHANTELOUP-EN-BRIE, CHARMENTRAY, CHARNY, CHARTRETTES, CHARTRONGES, CHATEAUBLEAU, CHATENAY-SUR-SEINE, CHATILLON-LA-BORDE, CHAUCONIN-NEUFMONTIERS, CHELLES, CHESSY, CHEVRAINVILLIERS, CHEVRU, CHOISY-EN-BRIE, CITRY, COCHEREL, COLLEGIEN, COMPANS, CONCHES-SUR-GONDOIRE, COURQUETAINE, COURTOMER, CREGY-LES-MEAUX, CRISENOY, CUCHARMOY, CUISY, DAGNY, DAMPMART, DARVAULT, DIANT, DONNEMARIE-DONTILLY, ECHOUBOULAINS, FONTAINS, FONTENAY-TRESIGNY, FORFRY, FOUJU, FRESNES-SUR-MARNE, FRETOY, FUBLAINES, GASTINS, GESVRES-LE-CHAPITRE, GIRONVILLE, GOUVERNES, GRAVON, GRESSY, GUERMANTES, GURCY-LE-CHATEL, IVERNY, JOUY-SUR-MORIN, JUTIGNY, LA CHAPELLE-SAINTE-SULPICE, LA FERTE-GAUCHER, LA GENEVRAYE, LA HOUSSAYE-EN-BRIE, LA MADELEINE-SUR-LOING, LAGNY-SUR-MARNE, LE MESNIL-AMELOT, LE PLESSIS-AUX-BOIS, LE PLESSIS-FEU-AUSSOUX, LE PLESSIS-L'EVEQUE, LE PLESSIS-PLACY, LES CHAPELLES-BOURBON, LES ECRENNES, LES MARETS, LESCHEROLLES, LEUDON-EN-BRIE, LIEUSAIN, LIMOGES-FOURCHES, LISSY, LIZY-SUR-OURCQ, LONGPERRIER, MAISON-ROUGE, MAISONCELLES-EN-BRIE, MAISONCELLES-EN-GATINAIS, MARCHEMORET, MAREUIL-LES-MEAUX, MARLES-EN-BRIE, MAROLLES-EN-BRIE, MAUREGARD, MEIGNEUX, MESSY, MITRY-MORY, MONTARLOT, MONTCEAUX-LES-MEAUX, MONTCOURT-FROMONVILLE, MONTEREAU-SUR-LE-JARD, MONTEVRAIN, MONTIGNY-LE-GUESDIER, MONTRY, MOUSSY-LE-VIEUX, NANTEUIL-LES-MEAUX, NANTEUIL-SUR-MARNE, NANTOUILLET, NOISY-RUDIGNON, ORMESSON, OTHIS, OZOUER-LE-VOULGIS, PALEY, PAROY, PASSY-SUR-SEINE, POINCY, PONTCARRE, PRECY-SUR-MARNE, PUISIEUX, QUINCY-VOISINS, REAU, REBAIS, REMAUVILLE, ROUILLY, ROUVRES, RUBELLES, RUPEREUX, SAINT-ANGE-LE-VIEL, SAINT-DENIS-LES-REBAIS, SAINT-FIACRE, SAINT-GERMAIN-SOUS-DOUE, SAINT-GERMAIN-SUR-MORIN, SAINT-LEGER, SAINT-LOUP-DE-NAUD, SAINT-MAMMES, SAINT-MARD, SAINT-MESMES, SAINT-OUEN-EN-BRIE, SAINT-PATHUS, SAINT-THIBAUT-DES-VIGNES, SAINTE-AULDE, SALINS, SAMMERON, SANCY-LES-MEAUX, SAVINS, SEPT-SORTS, SERRIS, SERVON, SIGY, SIVRY-COURTRY, SOLERS, TANCROU, THENISY, THIEUX, THOURY-FEROTTES, TOURNAN-EN-BRIE, TREUZY-LEVELAY, VAIRES-SUR-MARNE, VANVILLE, VARRETTES, VAUCOURTOIS, VAUDOY-EN-BRIE, VAUX-LE-PENIL, VAUX-SUR-LUNAIN, VERNEUIL-L'ETANG, VIEUX-CHAMPAGNE, VILLE-SAINTE-JACQUES, VILLEBEON, VILLECERF, VILLENAUXE-LA-PETITE, VILLENEUVE-SOUS-DAMMARTIN, VILLENOY, VILLEROY, VILLIERS-SUR-MORIN, VILLUIS, VINANTES, VINCY-MANŒUVRE, VOISENON, VOULX, VULAINES-SUR-SEINE.

- Noter l'ensemble des critères visibles : couleur, taille, forme, couleur iris, taille tympan...
- Décrire le milieu concerné
- Noter les conditions climatiques : température, météo, ensoleillement...
- Prendre des photos sous différents angles
- Envoyer les photos au coordinateur : [\\_zonehumide@me77.fr](mailto:_zonehumide@me77.fr)

L'erreur reste humaine, n'hésitez pas à partager vos interrogations!!

- Former le plus grand nombre à la détermination des espèces
- Couvrir les communes restantes
- Améliorer les connaissances de certaines espèces
- Préciser la répartition des espèces en limite d'aire



# AMPHIBIENS



**ANOURES**



**URODELES**

**Crapauds**



**Grenouilles**



**Rainette**



**Lissotritons**



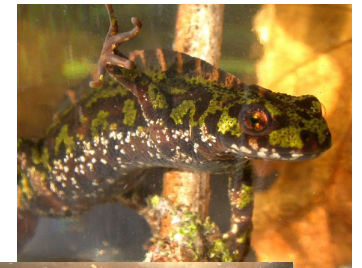
**Triton alpestre**



**Salamandre**



**Triturus**

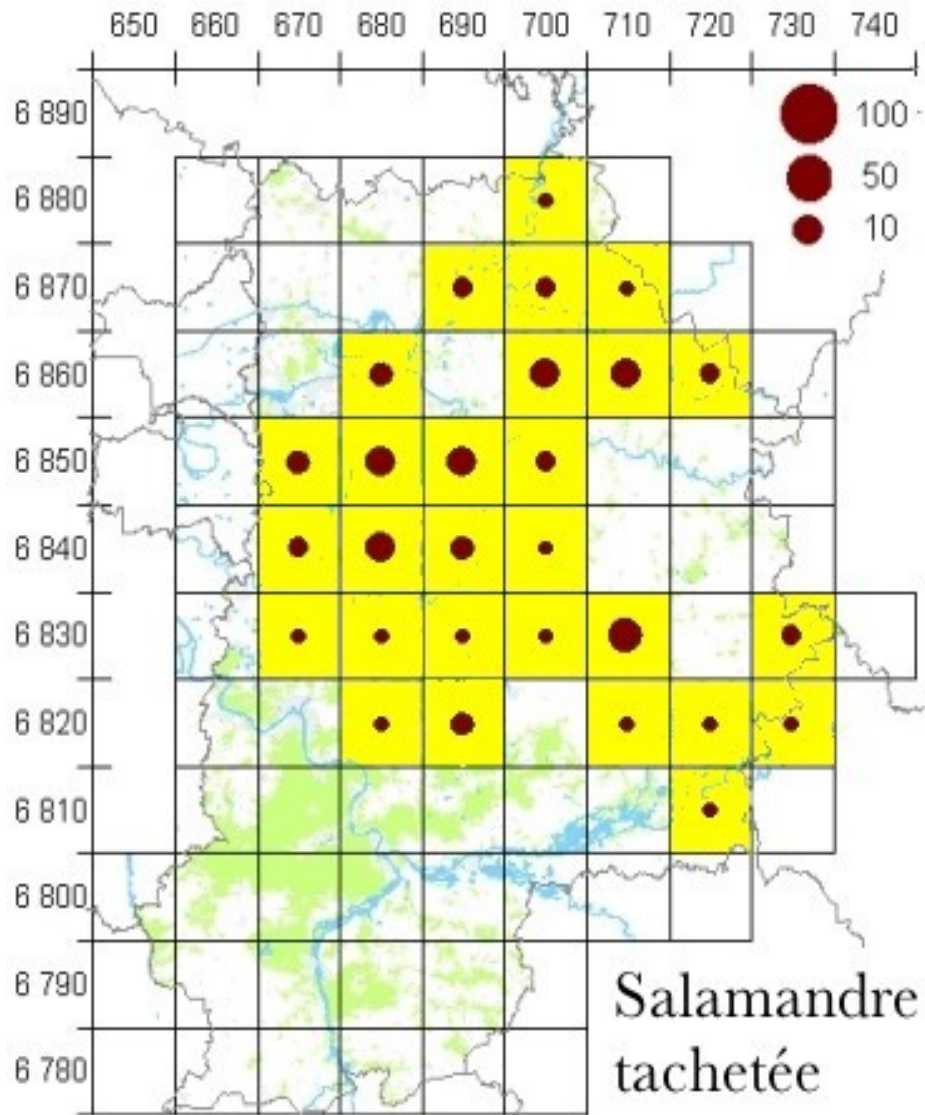


**Salamandre tachetée**  
*Salamandra salamandra*

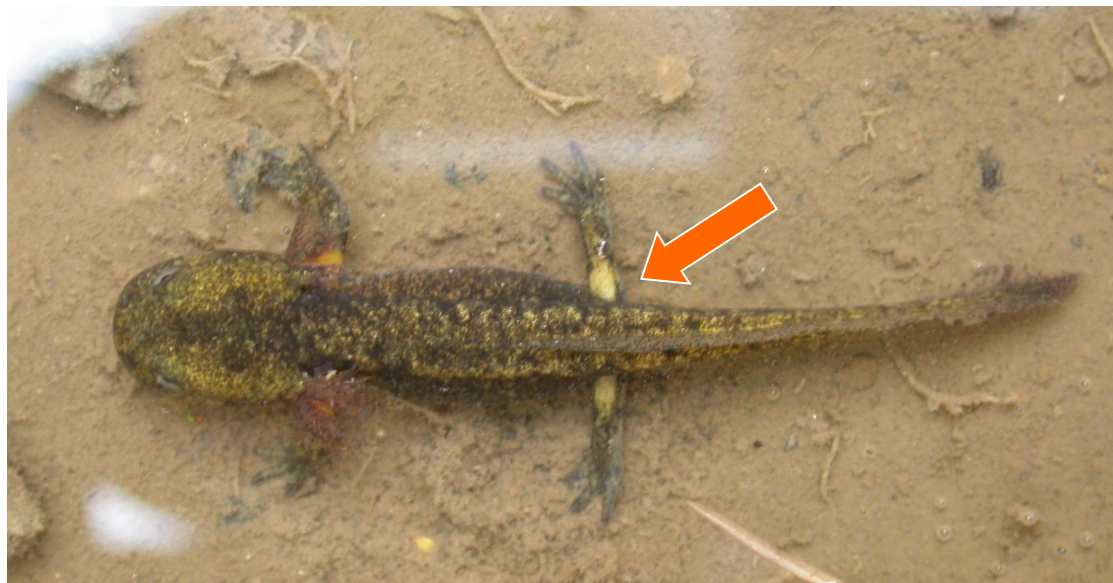
**11 à 21 cm**



# Présentation des espèces : Urodèles



Habitats forestiers

**Salamandre tachetée***Salamandra salamandra*

3 à 5 cm

**zone claire à l'insertion des membres**grosse **tête rectangulaire**, plus large que le corps

Présente sous les feuilles et dans la vase

Observation en février-mars et sept-oct

**Triton palmé***Lissotriton helveticus*

Ponctué



Palmé



**Gorge de couleur chair  
dépourvue de pigmentation**

Mâles :

Queue terminée par **un filament**

Palmure continue aux orteils

Crête dorsale basse

2 bourrelets latéraux dorsaux bien développés

Jeunes et femelles :

Ligne vertébrale orange plus ou moins visible

2 tubercules clairs sous le pied

Petite taille (5 à 8 cm)



**Triton palmé**  
*Lissotriton helveticus*



Ligne de ponctuations  
visible chez le  
T.ponctué



Bourrelets latéro-dorsaux



Palmure continue



2 tubercules métatarsiens



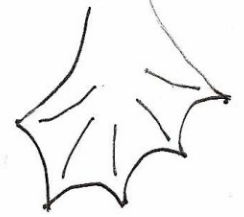
Filament caudal



Ponctué



Palmé

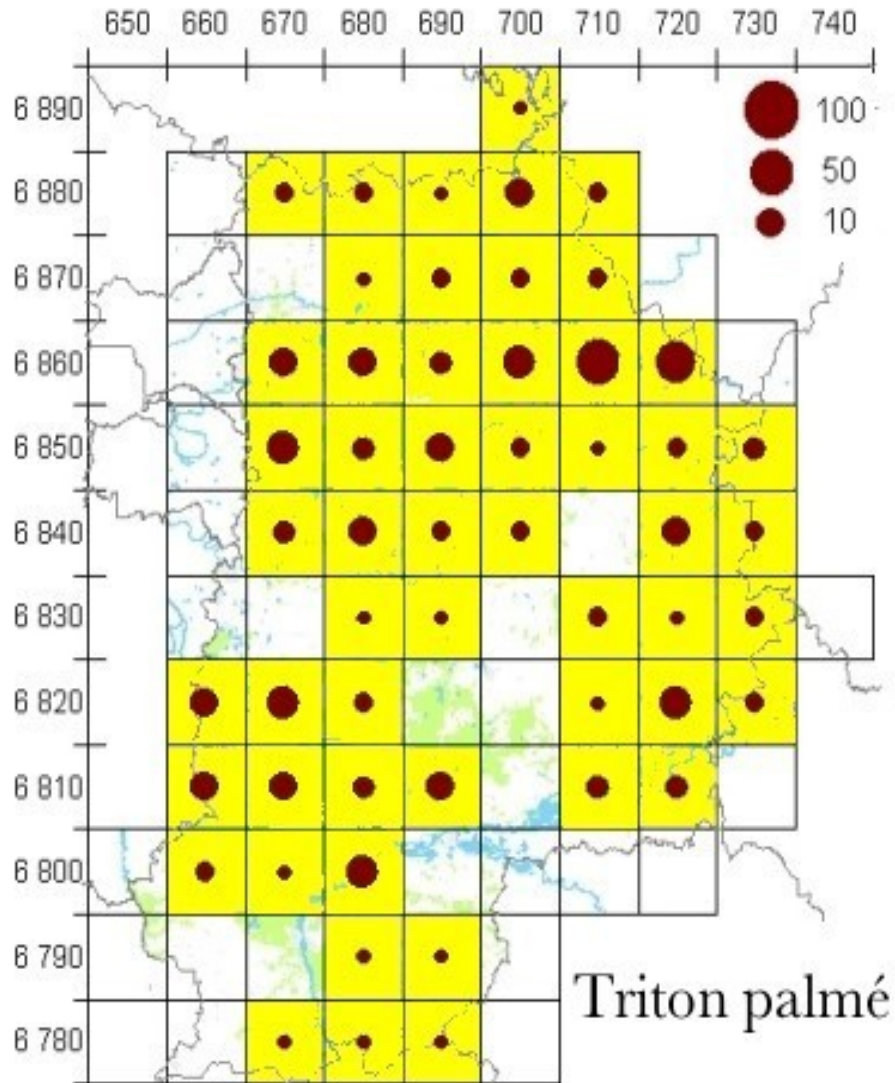


# Présentation des espèces : Urodèles





De 43 à 54 mailles



Espèce ubiquiste

## Présentation des espèces : Urodèles



**Triton ponctué**  
*Lissotriton vulgaris*

**6 à 9 cm**



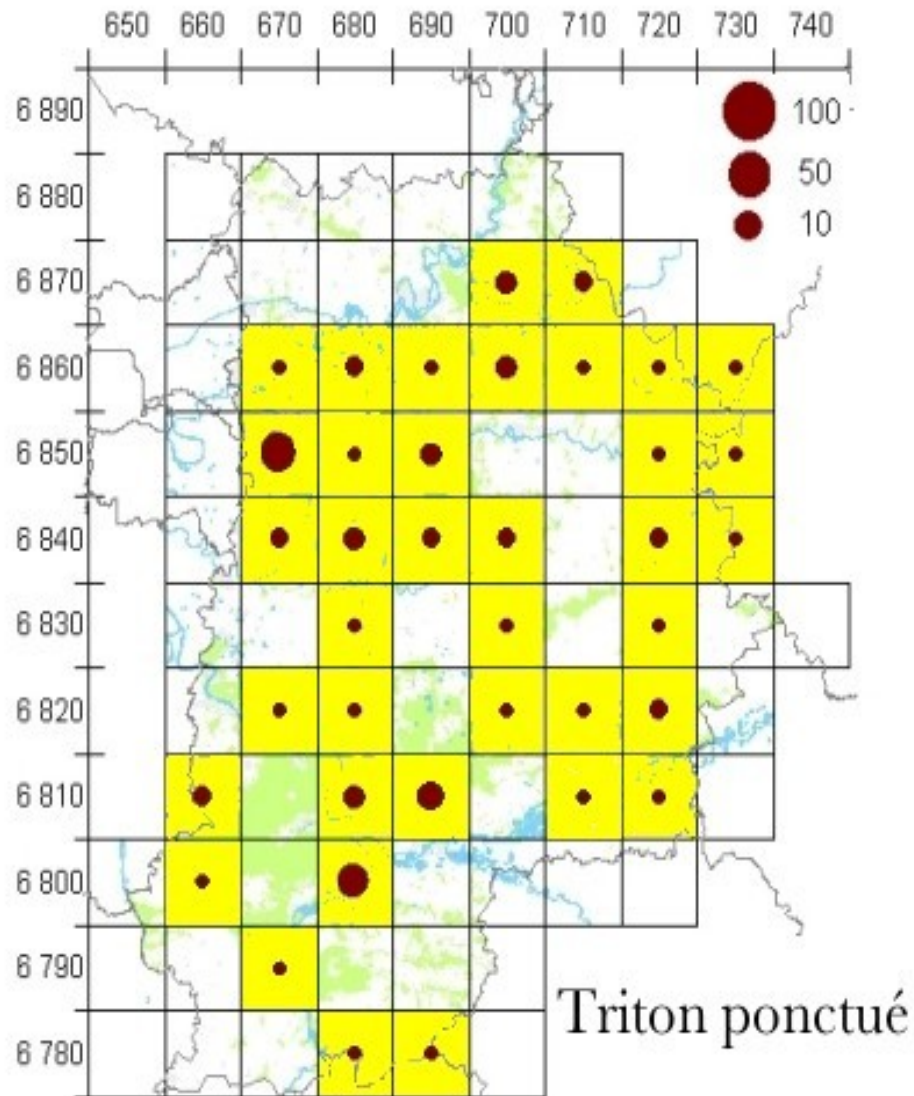


T. palmé

T. ponctué



O.G



Espèce ubiquiste  
plutôt liée aux milieux  
ouverts

LISSOTRITON :  
ponctué et palmé



**oeufs isolés** < 1,5 mm

Gangues < 4 mm

dissimulés au sein de la végétation  
aquatique

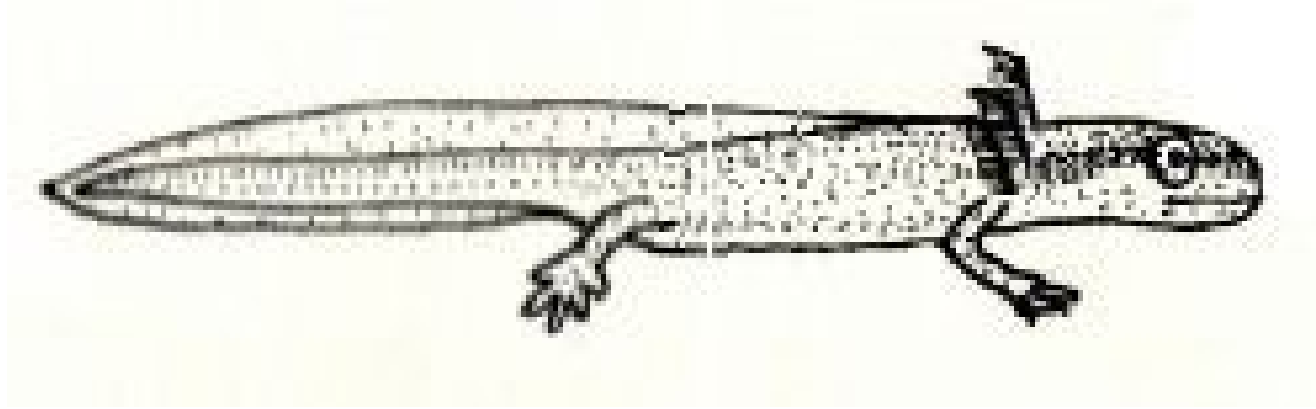
Fécondité 200 à 400 œufs



*Photos issues de  
l'ouvrage Les  
Amphibiens de  
France, Belgique et  
Luxembourg  
Collection  
Parthénope*

LISSOTRITON :  
ponctué et palmé

taille < 40 mm



Branchies externes  
Quatre pattes de la même longueur



**urodèle**

**Doigts et orteils peu allongés** (longueur bien < à l'avant-bras)

Couleur marron clair à dorée

Nageoire assez large, commençant en arrière de la tête et se terminant en **pointe régulière**

## Présentation des espèces : Urodèles

### Triton alpestre *Ichthyosaura alpestris*

8 à 11 cm

Photo issue de l'ouvrage Les Amphibiens de France, Belgique et Luxembourg, Collection Parthénope

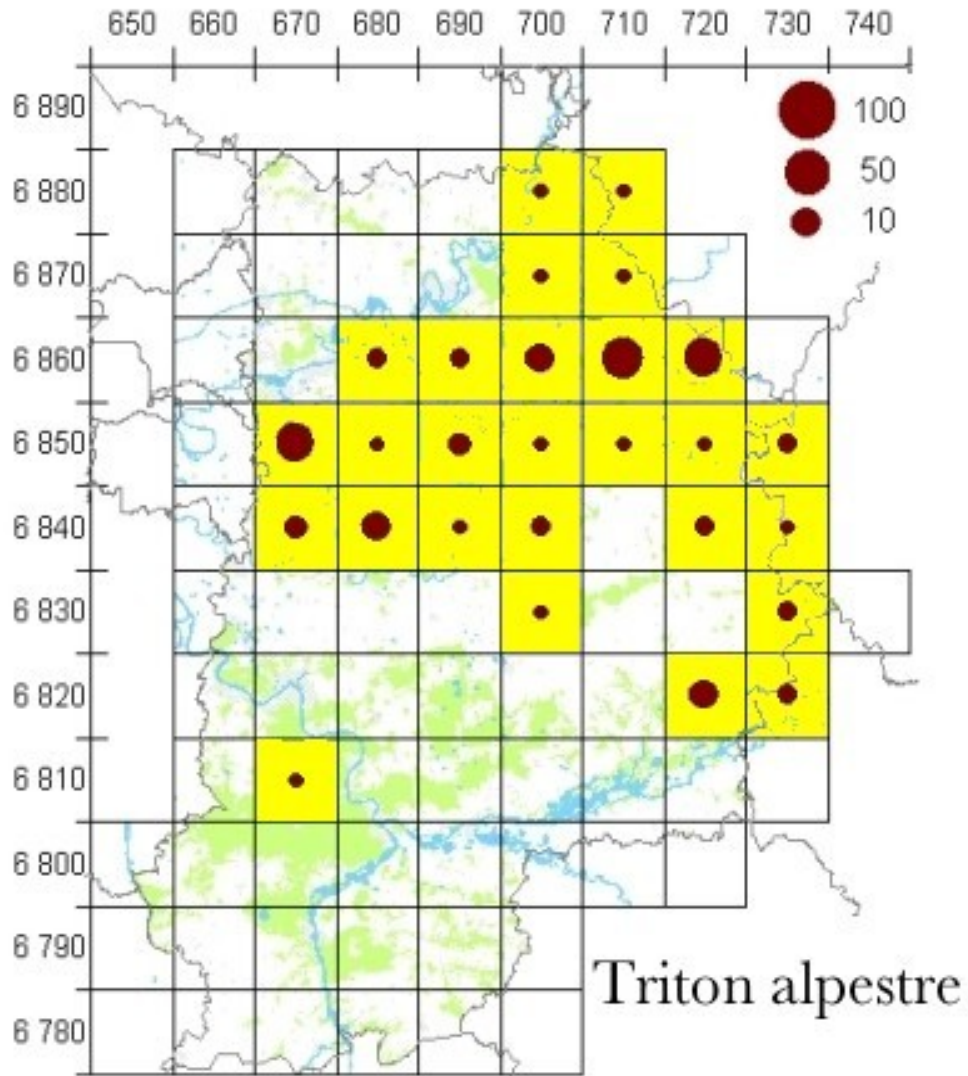




## Triton alpestre *Ichthyosaura alpestris*



## De 21 à 27 mailles



Espèce ubiquiste  
plutôt liée aux milieux  
boisés

**Triton alpestre**

*Ichthyosaura alpestris*

Œufs isolés inférieurs à 1,5 mm  
Fécondité 250 à 300 œufs

➤ confusion possible avec larves palmé et ponctué

Branchies externes

Quatre pattes de la même longueur

taille : 50 mm



**urodèle**



Doigts et orteils peu allongés (longueur bien < à l'avant-bras)

Couleur marron foncée, **aires claires sur les flancs**

**Bords des crêtes inférieures et supérieures parallèles**

Extrémité de la nageoire souvent plus foncée que le reste du corps

présence d'un mucron possible

# Présentation des espèces : Urodèles



## Présentation des espèces : Urodèles



**Triton crêté**  
*Triturus cristatus*

**11 à 17 cm**

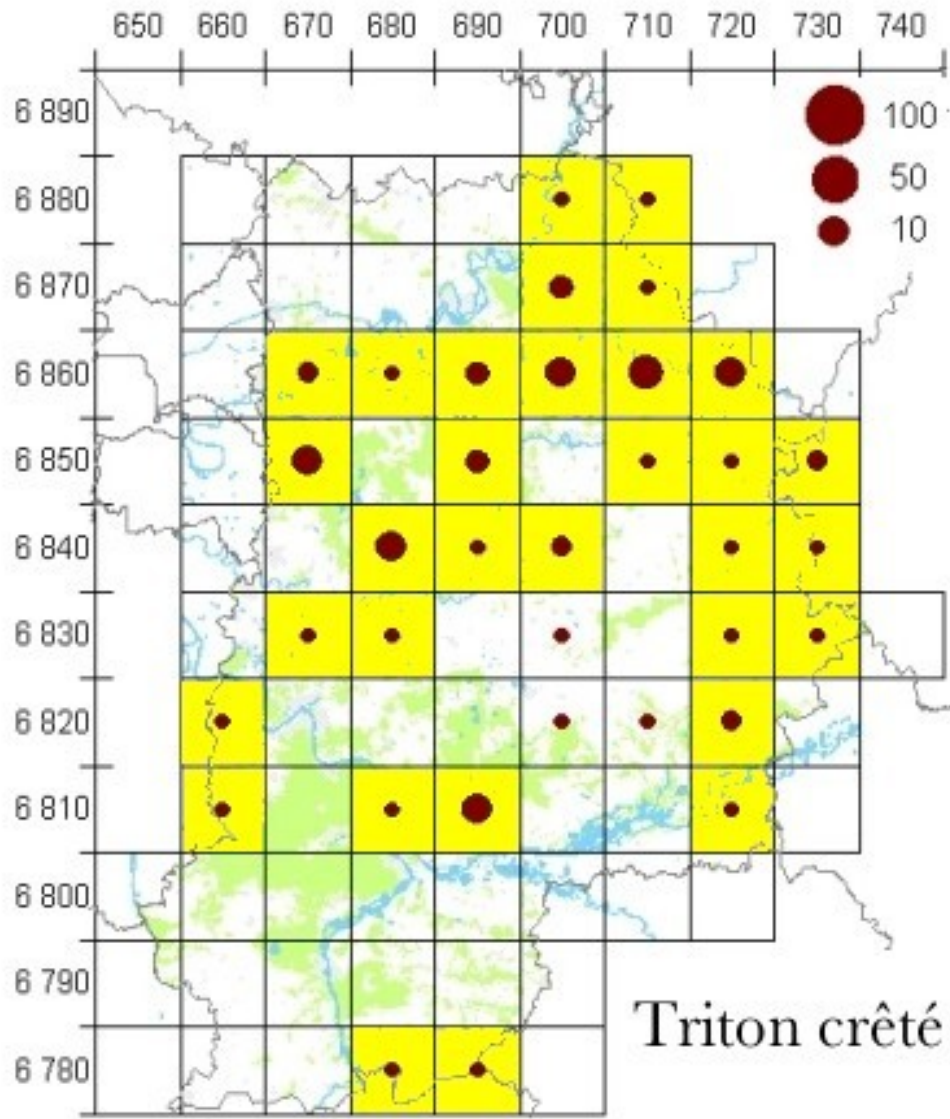


# Présentation des espèces : Urodèles



## De 25 à 32 mailles

## Présentation des espèces : Urodèles



Espèce ubiquiste plutôt liée  
aux milieux boisés (habitat  
terrestre)

**Triton crêté**  
*Triturus cristatus*

œufs isolés  $\varnothing > 1,5$  mm  
 $\varnothing$  gangue  $> 4$  mm  
Fécondité 200 à 250 œufs

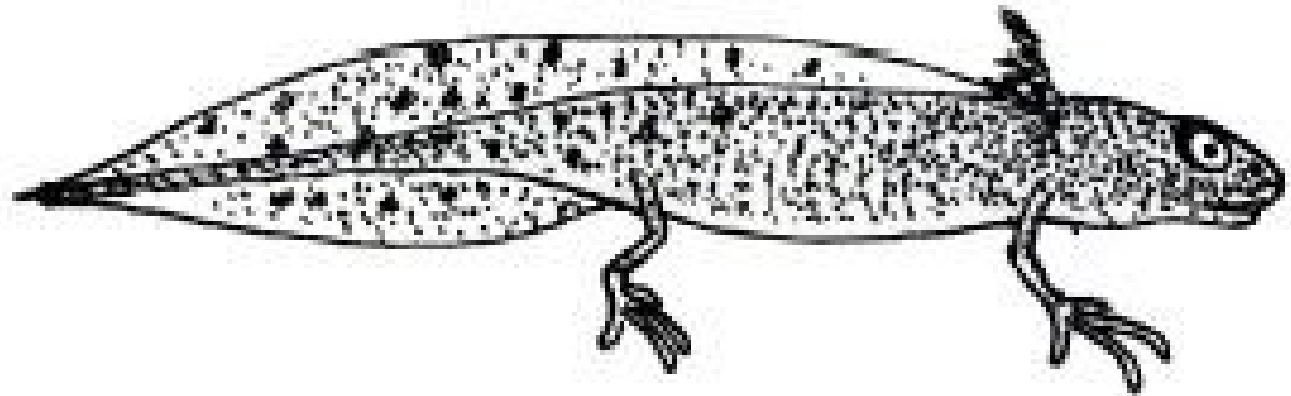


➤ confusion possible avec larves de marbré

Branchies externes  
Quatre pattes de la même longueur

➔ urodèle

taille : 33 à 55 mm



**Doigts et orteils longs**  
(longueur  $>$  à l'avant-bras)

**Nageoire et corps tachetés sur toute la surface**

Nageoire dorsale débute derrière la tête  
présence d'un filament possible



## Présentation des espèces : Urodèles



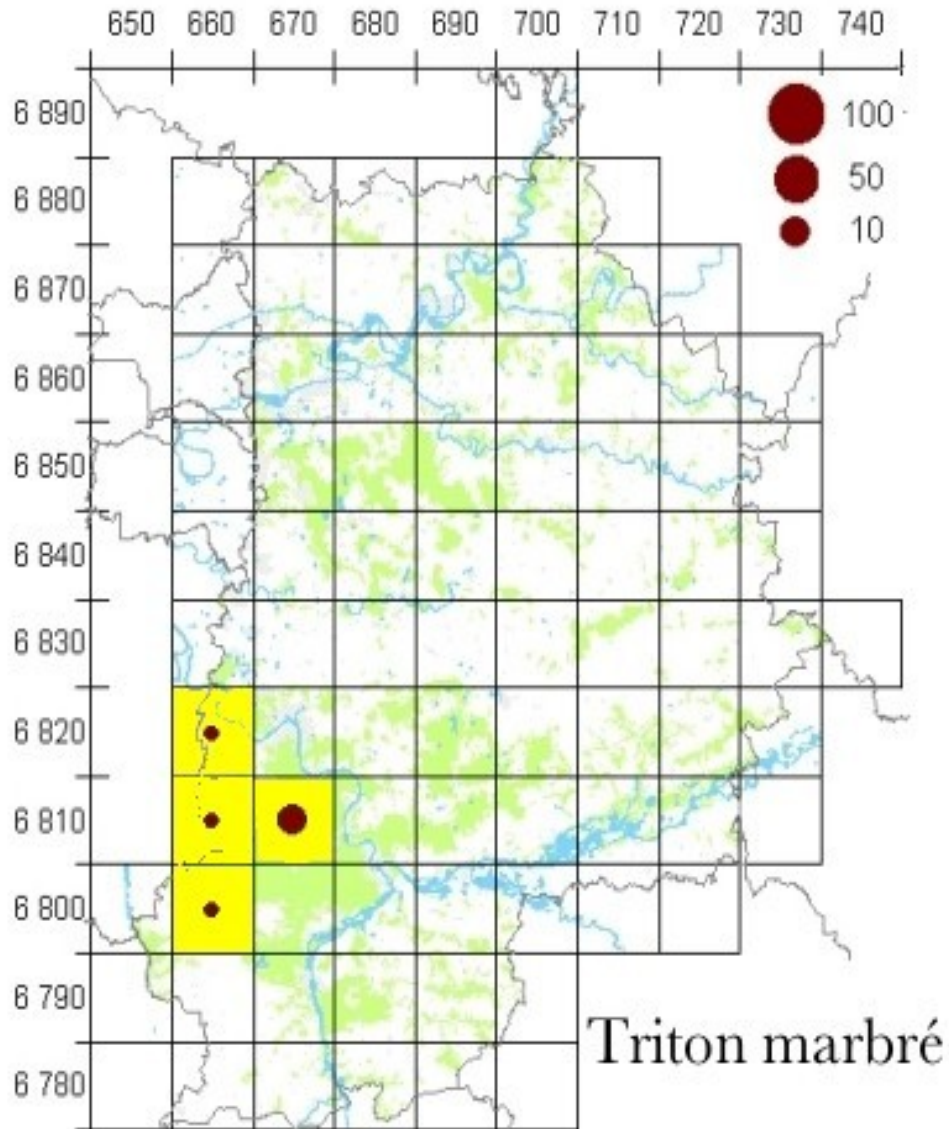
**Triton marbré**  
*Triturus marmoratus*

**11 à 16 cm**



## De 2 à 4 mailles

## Présentation des espèces : Urodèles



Espèce exclusivement présente dans les mares de platières de la Forêt Domaniale de Fontainebleau

## Triton marbré

*Triturus marmoratus*

œufs isolés  $\varnothing > 1,5$  mm

$\varnothing$  gangue  $> 4$  mm

Fécondité 400 œufs

➤ confusion possible avec larves de crêté

Branchies externes

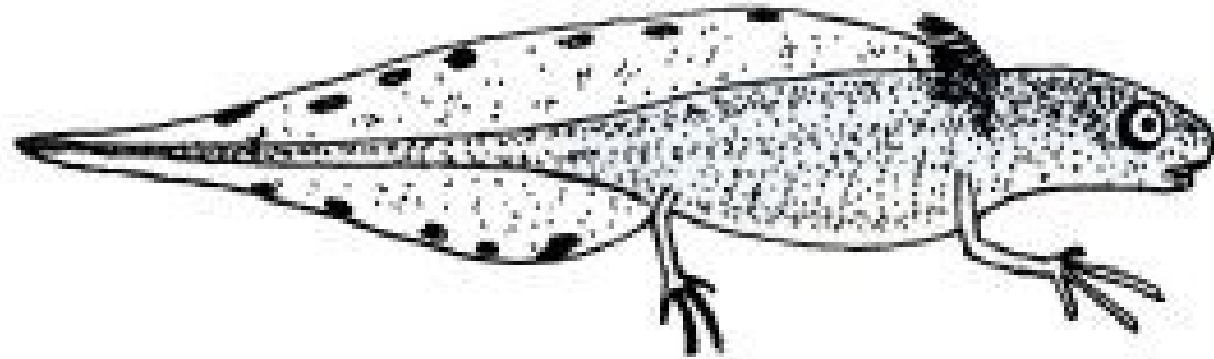
Quatre pattes de la même longueur



urodèle

taille : 33 à 60 mm

**Doigts et orteils longs**  
(longueur  $>$  à l'avant-bras)



**Nageoire tachetée uniquement sur la périphérie**

Nageoire dorsale débute juste derrière la tête

Crête dorso-caudale terminée en **pointe fine**

# Présentation des espèces : Urodèles

## Triton de Blasius *Triturus cristatus* x *Triturus* *marmoratus*



Photo : DSNE



O.G

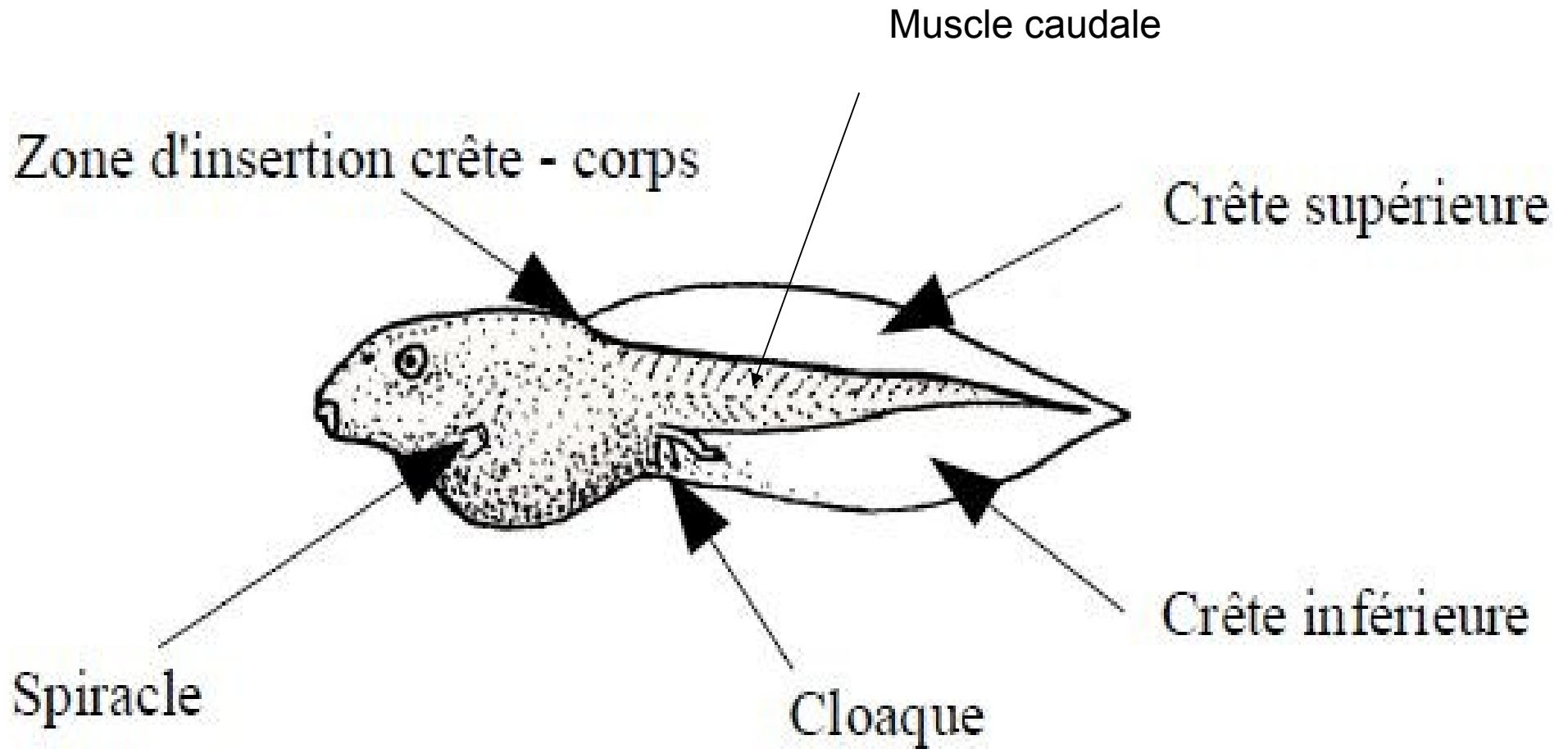


O.G

# Présentation des espèces : Anoures



Crapaud calamite	<i>Bufo calamita</i>
Crapaud commun	<i>Bufo bufo</i>
Alyte accoucheur	<i>Alyte obstetricans</i>
Sonneur à ventre jaune	<i>Bombina variegata</i>
Pélodyte ponctué	<i>Pelodytes punctatus</i>
Grenouille agile	<i>Rana dalmatina</i>
Grenouille rousse	<i>Rana temporaria</i>
Rainette verte	<i>Hyla arborea</i>
Grenouille rieuse	<i>Pelophylax ridibundus</i>
Grenouille de Lessona	<i>Pelophylax lessonae</i>
Grenouille verte	<i>Pelophylax kl. esculenta</i>



**Crapaud Commun**  
*Bufo Bufo*

Taille moyenne (5 à 15 cm)



Pupille ovale horizontale

**Iris rouge cuivrée ou orange**

**Glandes parotoïdes** proéminentes, 2 fois plus longues que larges

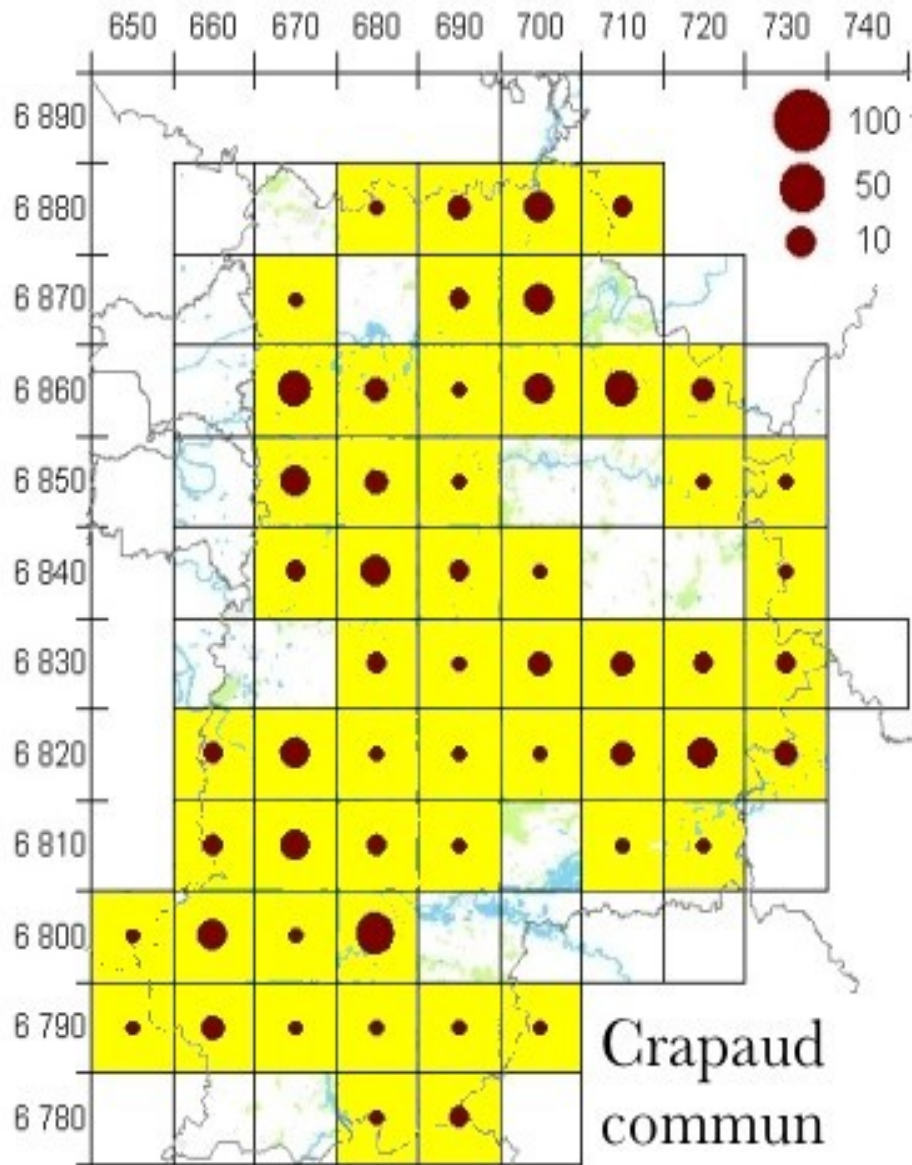
Peau pustuleuse

Coloration du corps très variable



➤ confusion possible avec  
Crapaud calamite

## Présentation des espèces : Anoures



**HABITAT** : espèce ubiquiste, grande variété d'habitats, milieux frais et boisés, plans d'eau permanents de grandes dimensions.  
présence de poissons tolérée



**Crapaud Commun***Bufo Bufo*

➤ confusion possible  
avec Crapaud calamite



**Cordons** de 2 à 4 m de long  
enroulés dans la végétation

Oeufs noirs disposés en 2 à 4  
rangs dans chaque cordon.

Fécondité 2000 à 7000 oeufs

Ø oeuf : 1,5 à 2 mm

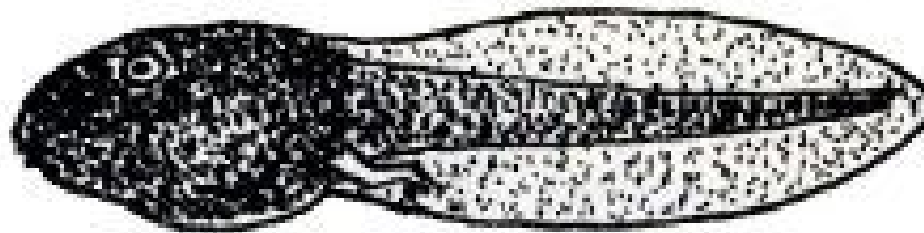
**Crapaud Commun***Bufo Bufo*

➤ confusion possible  
avec Crapaud calamite



30 mm

1x5



spiracle à gauche,  
anus dans l'axe du corps  
**petit et noir**  
menton sombre

Queue = 1,5 à 2 fois la longueur du corps  
Nageoire caudale prend naissance à l'arrière du  
corps

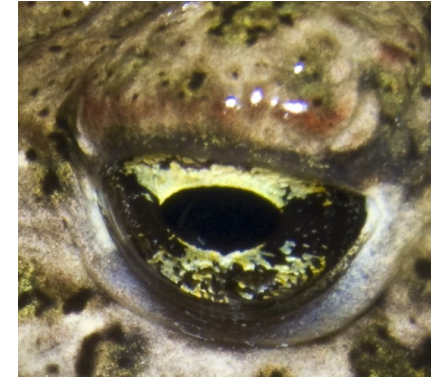
Extrémité de la queue très arrondie  
Yeux en position dorsale

Le plus souvent rassemblés en colonies sur le  
bord des pièces d'eau.

**Crapaud calamite**  
*Bufo calamita*

Taille moyenne (max 90mm)

Espèce tardive



**Pupille horizontale**

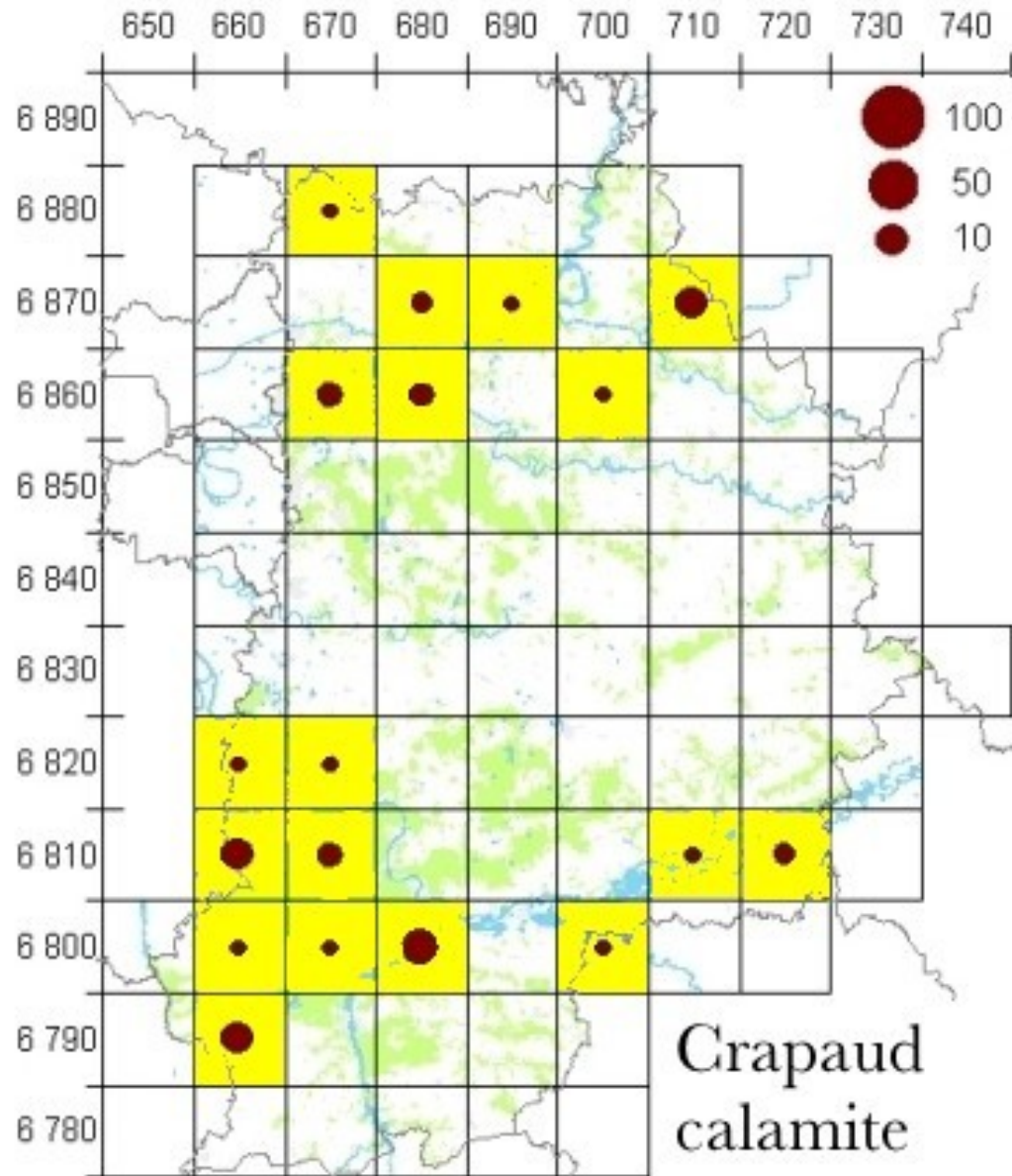
Iris vert clair marbré de noir

**Glandes parotoïdes développées**

Face dorsale brune, grisâtre marbrée  
de vert kaki

**Ligne médio-dorsale jaune pâle  
souvent visible**

Crapaud vert (absent du 77)  
Chant très proche de celui de la  
Courtilière



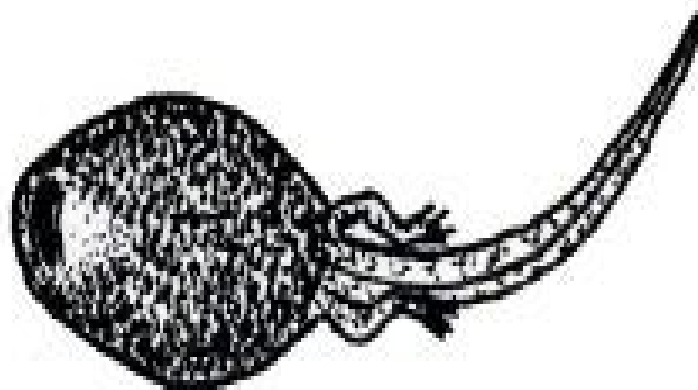
**HABITAT** : milieux pionniers ou à végétation très rase, **très ensoleillés** et plus ou moins temporaires : gravières, sablières, ornières...

**Crapaud  
calamite***Bufo calamita*

Cordon ou **chapelet** d'environ  
4000 œufs : plusieurs mètres de  
longs et 4 à 6mm de diamètre

Œufs noirs alternés sur 2 rangs (1  
chapelet étiré)

Ø œuf : 1 à 1,6mm

**Crapaud calamite***Bufo calamita*

**Spiracle coté gauche et anus dans l'axe du corps**

Couleur noire

Queue = à **1,5 fois la longueur du corps**

Nageoire dorso-caudale haute en son milieu

Extrémité de la queue obtuse

Yeux en position dorsale

ADULTE

## Présentation des espèces : Anoures

Seine  
&  
Marne  
environnement

Alyte accoucheur  
*Alytes obstetricans*

Petite taille (max 55 mm)

Espèce assez tardive



OG

Pupille **ovale verticale** en forme de losange

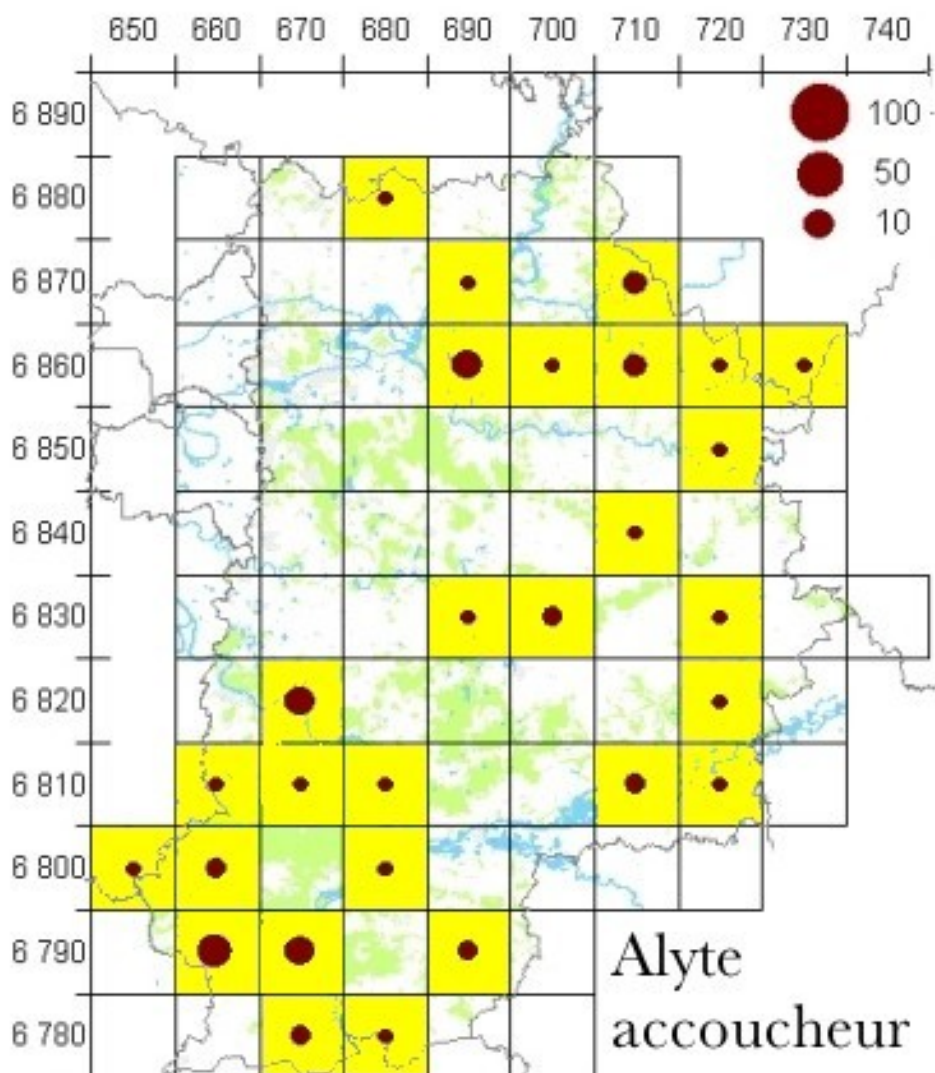
**Iris doré veiné de noir**

Peau légèrement verruqueuse

Dos grisâtre parsemé de petites pustules verdâtres à noirâtres

➤ confusion possible avec  
jeunes Crapauds communs  
et Pélodytes ponctués

## Présentation des espèces : Anoures



**HABITAT** : terrains bien exposés, vieux murs, pelouses, landes, parc, jardin, bâtiments, ruines, cimetières,...parfois en milieu forestier.

Large gamme d'habitats aquatiques pouvant être riche en poissons.



**Alyte accoucheur**  
*Alytes obstetricans*



15 à 77 oeufs **portés par le mâle**

Ø oeuf : 5 mm

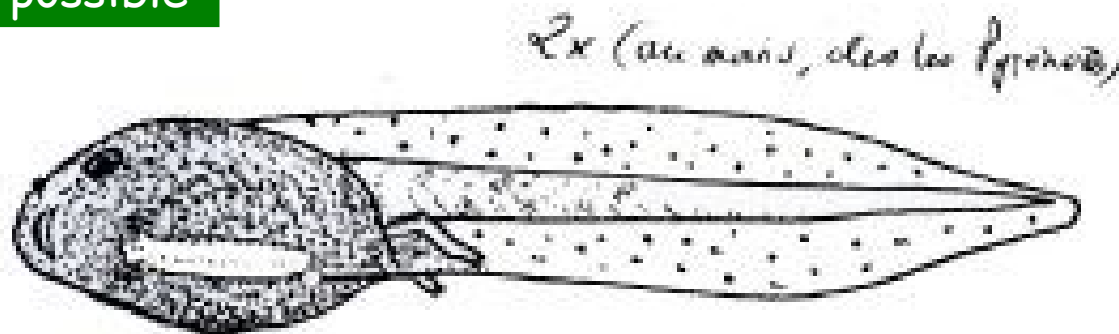
Le mâle peut porter 2 à 3 pontes

La femelle peut pondre jusqu'à 4 fois par an

**Alyte accoucheur**  
*Alytes obstetricans*

70 à 90 mm

➤ pas de confusion possible



**Spiracle et anus dans l'axe du corps**  
**Queue = 1,5 à 2 fois la longueur du corps**

Spiracle situé légèrement vers l'avant du corps  
Couleur claire gris à brun avec **petits points noirs bien délimités**  
Nageoire dorso-caudale commence en arrière du corps  
Extrémité de la queue arrondie  
Yeux rapprochés en position dorsale

ADULTE

## Présentation des espèces : Anoures

Seine  
&  
Marne  
environnement

**Pelodyte ponctué**  
*Pelodytes punctatus*

Petite taille (max 45mm)

Espèce précoce

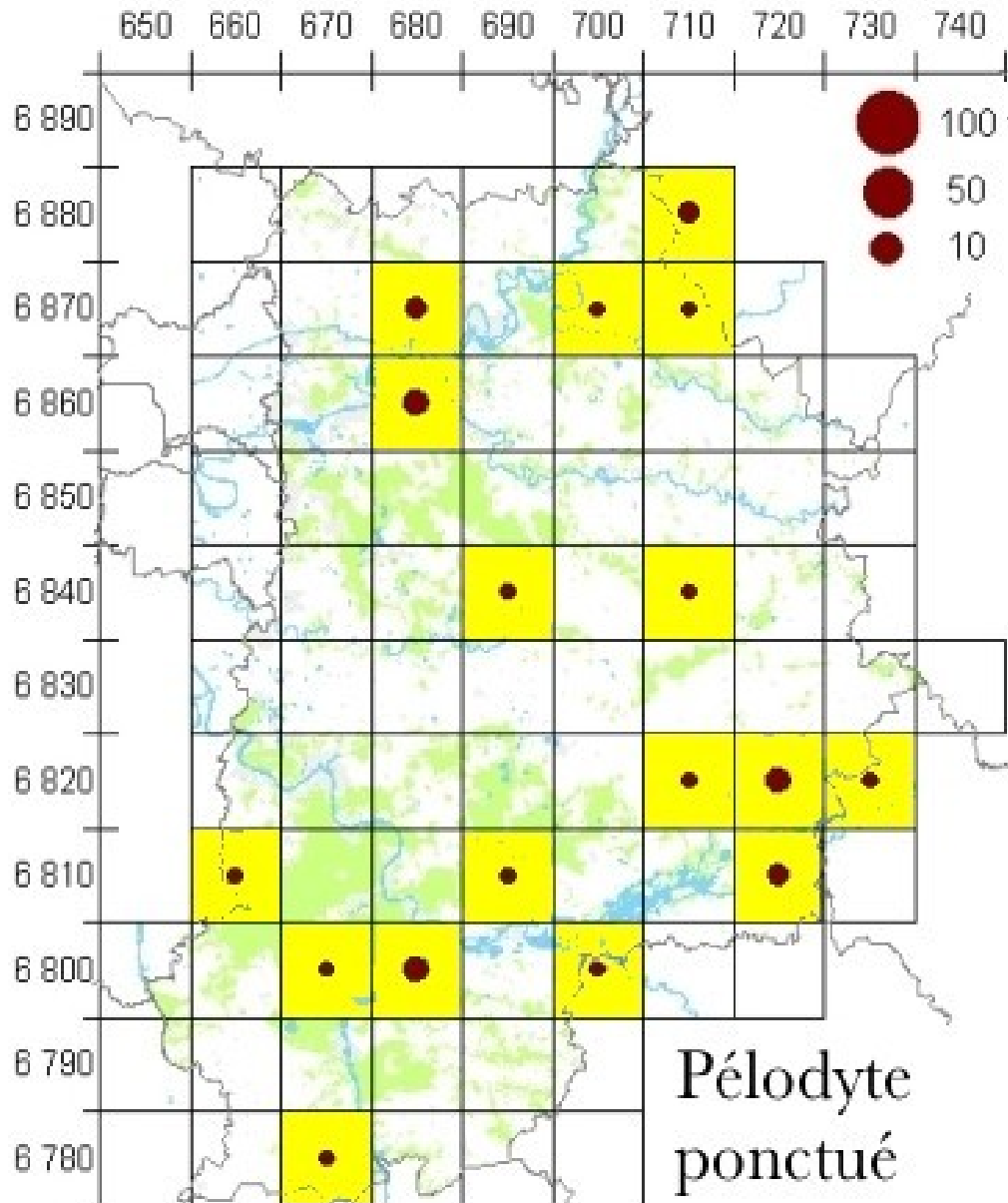


**Pupille en forme de goutte  
d'eau à l'envers**

Iris doré

**Repli latéro-dorsal allant de  
l'oeil à l'épaule**

Face dorsale brun clair, grisâtre  
avec tâches verdâtres sur les  
verrues



Confusion possible avec Alyte accoucheur



**HABITAT** : milieux pionniers ouverts, souvent **temporaires** : gravières sablières, prairies inondables...

**Pelodyte ponctué***Pelodytes punctatus*

Ponte fragmentée d'environ  
200 – 300 œufs

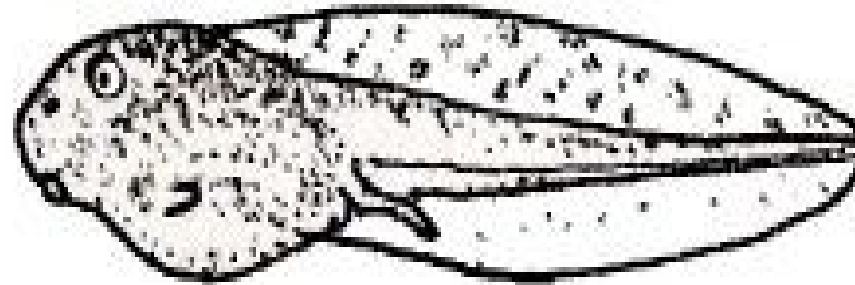
Œufs disposés de façon irrégulière  
dans un **manchon** : 4 à 10cm de  
long et 15 à 20mm de diamètre

Ponte **enroulée autour d'un  
support immergé**

Fécondité jusqu'à 1500 œufs

Ø œuf : 1,5 à 2 mm

Ø gangue : 2 à 5 mm

**Pelodyte ponctué***Pelodytes punctatus***Spiracle coté gauche et anus dans l'axe du corps**

Couleur brune

**Queue = 1,5 à 2 fois la longueur du corps**

Nageoire dorso-caudale peu haute et commençant au tiers arrière du dos

Extrémité de la queue obtuse

Yeux en position dorsale

ADULTE

## Présentation des espèces : Anoures

Seine  
&  
Marne  
environnement

Sonneur à ventre jaune  
*Bombina variegata*

Petite taille (max 55mm)

Espèce tardive



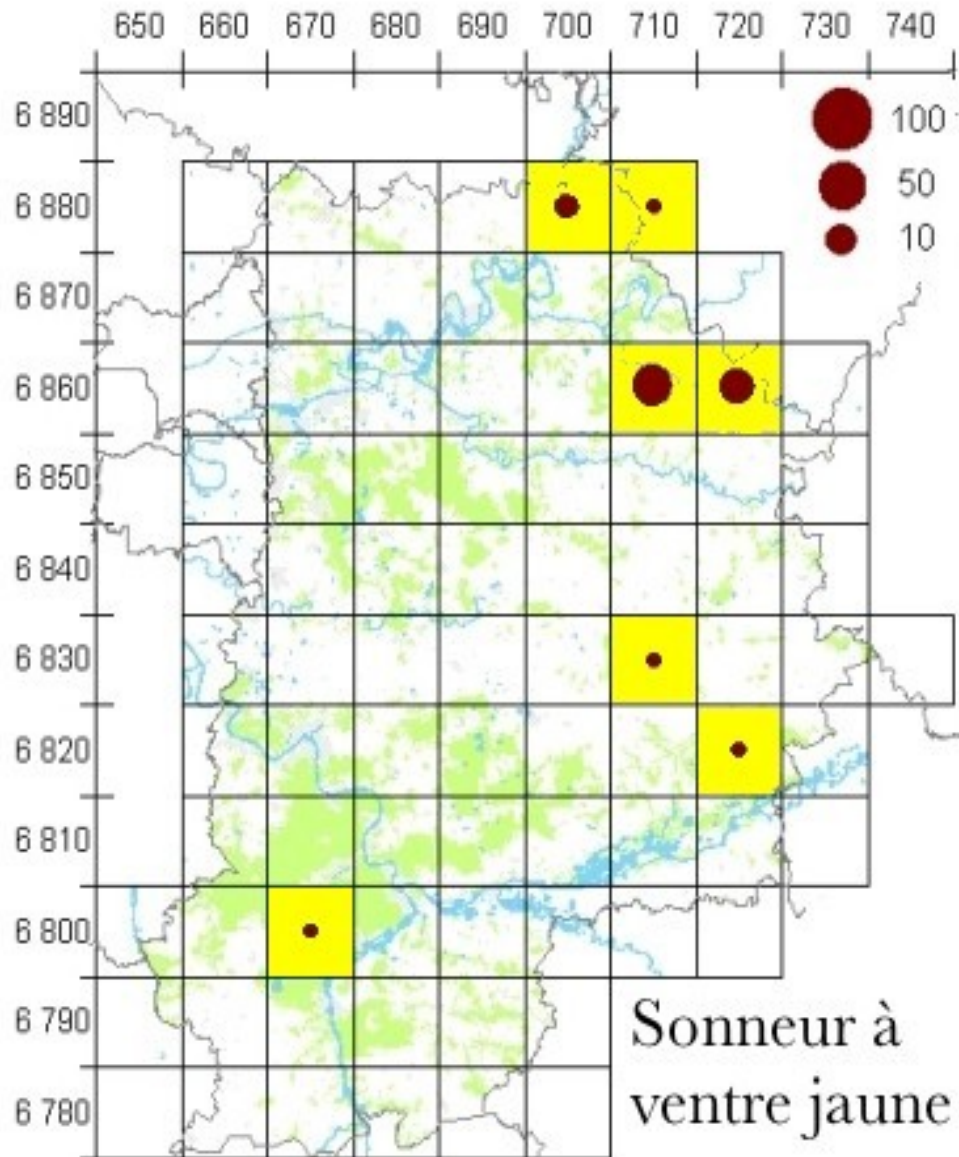
**Pupille cordiforme**

Dos verruqueux

**Face ventrale marbrée de  
jaune sur fond bleu noirâtre**

Pas de tubercule métatarsien

Tympan peu visible



➤ Pas de confusion possible



**HABITAT** : milieux pionniers ensoleillés, souvent temporaires et de petite surface : mares et ornières forestières, certaines mares prairiales...



**Sonneur à ventre jaune***Bombina variegata*

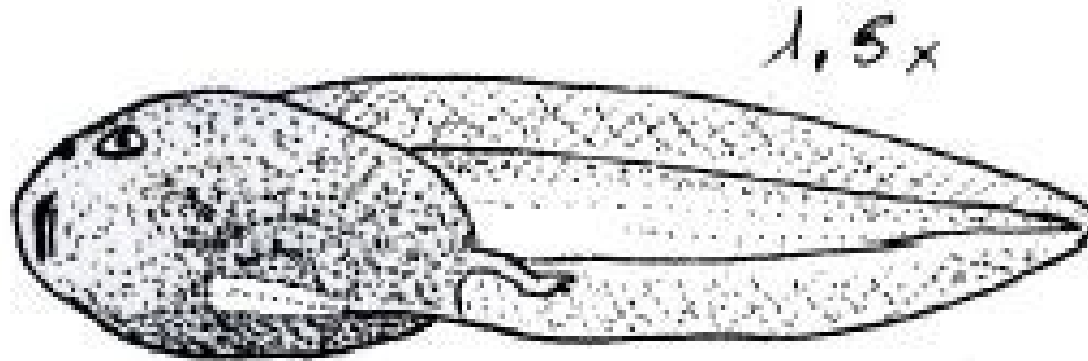
Constituée d'œufs **isolés** ou en petits amas de 2 à 40

Fixés à un support :  
végétation aquatique,  
brindille...

Fécondité jusqu'à 300 œufs

Ø œuf : 1,5 à 2mm  
Ø gangue : 5 à 8mm

**Sonneur à ventre jaune**  
(*Bombina variegata*)



**Spiracle et anus dans l'axe du corps**

Spiracle placé légèrement vers l'arrière du corps

Couleur claire : gris à brun

Queue < ou = à **1,5 fois la longueur du corps**

Nageoire dorso-caudale basse, atteignant la moitié du dos

Extrémité de la queue obtuse

Yeux rapprochés en position dorsale

ADULTE

## Présentation des espèces : Anoures

Seine  
&  
Marne  
environnement

**Pelobate brun**  
*Pelobates fuscus*

Taille moyenne (max 70mm)

Espèce précoce



**Pupille verticale**

Yeux proéminents

Profil ramassé trapu

Tubercule métatarsien  
proéminent

Tympan peu visible

**Ponctuations rouges sur le corps**

**Habitat** : milieux sur terrains meubles et sablonneux, permanents et riches en végétation

ADULTE

## Présentation des espèces : Anoures

Seine  
&  
Marne  
environnement

**Grenouille agile**  
*Rana dalmatina*

Taille moyenne (4 à 6 cm)



Pupille ovale horizontale

Iris doré dans sa partie supérieure, sombre dans sa partie inférieure

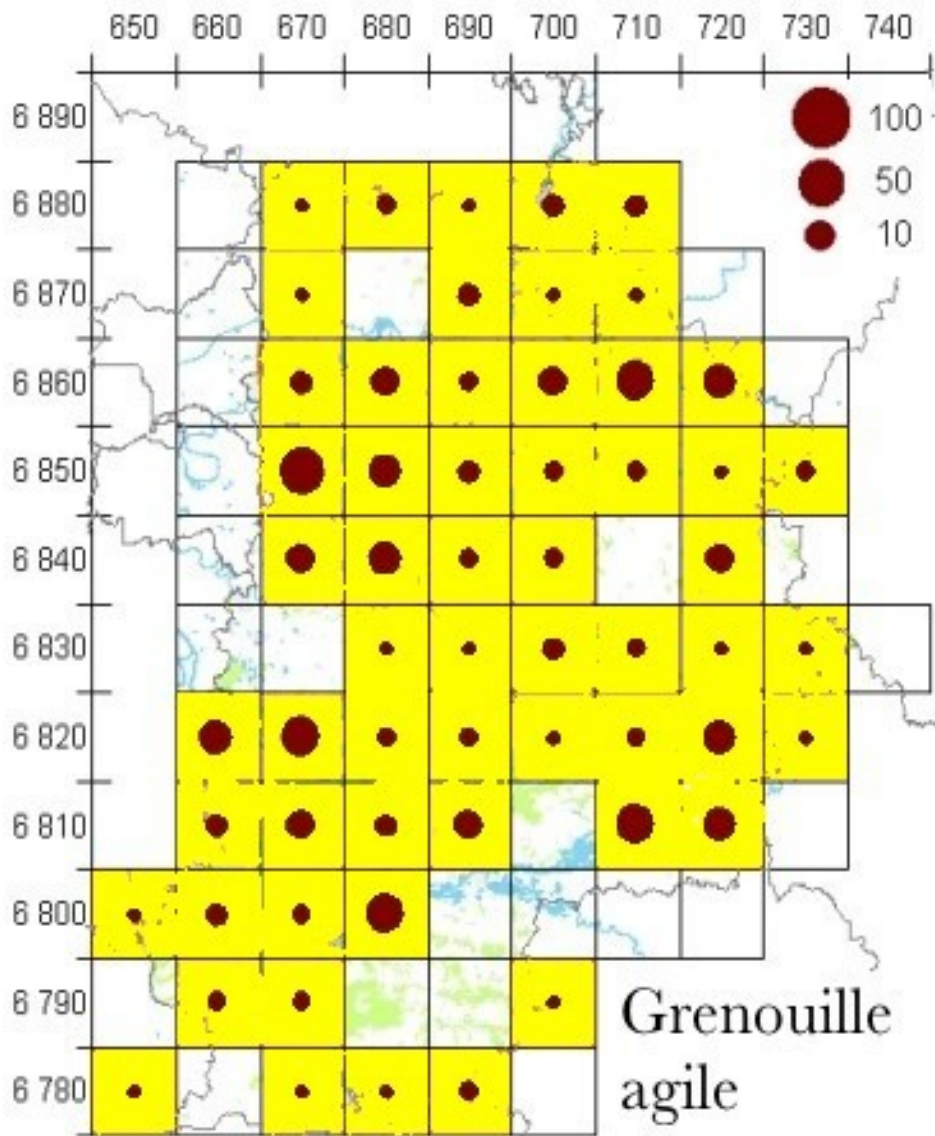
Ø tympan = Ø oeil

**Membres postérieurs très longs**

Replis latéro-dorsaux parallèles

Ventre blanc crème, jaunâtre ou rosé généralement **uniforme**





➤ confusion possible avec Grenouille rousse



## HABITAT :

Forêts, boisements alluviaux, bocage, lacs, étangs, fossés, zones marécageuses, mares, ...

**Grenouille agile**  
*Rana dalmatina*

➤ confusion possible avec la Grenouille rousse



**Amas isolés accrochés à un support immergé**

Oeuf brun foncé avec petite tache claire sur la face inférieure

Fécondité 450 à 1800 oeufs

**Ø ponte : 20 cm**

Ø oeuf : 1,5 à 2 mm

Ø gangue : 8 à 10 mm

Ponte souvent envahie par des algues vertes

## Grenouille agile

*Rana dalmatina*

➤ confusion possible avec Grenouille rousse



31 mm

Spiracle à gauche, anus sur le côté droit

Insertion de la crête supérieure au niveau du spiracle

**Queue = 2 fois la longueur du corps**

**Extrémité de la queue pointue**

Couleur brune, ventre avec des taches claires

Yeux en position dorsale

**Grenouille rousse**  
*Rana temporaria*

Taille moyenne (5 à 11 cm)

Pupille ovale horizontale

Iris doré dans sa partie supérieure,  
sombre dans sa partie inférieure

$\emptyset$  tympan =  $2/3$   $\emptyset$  oeil

Peau légèrement verruqueuse, **profil busqué**

Museau court

**Membres postérieurs courts**

**Replis latéro-dorsaux rapprochés au milieu du dos**

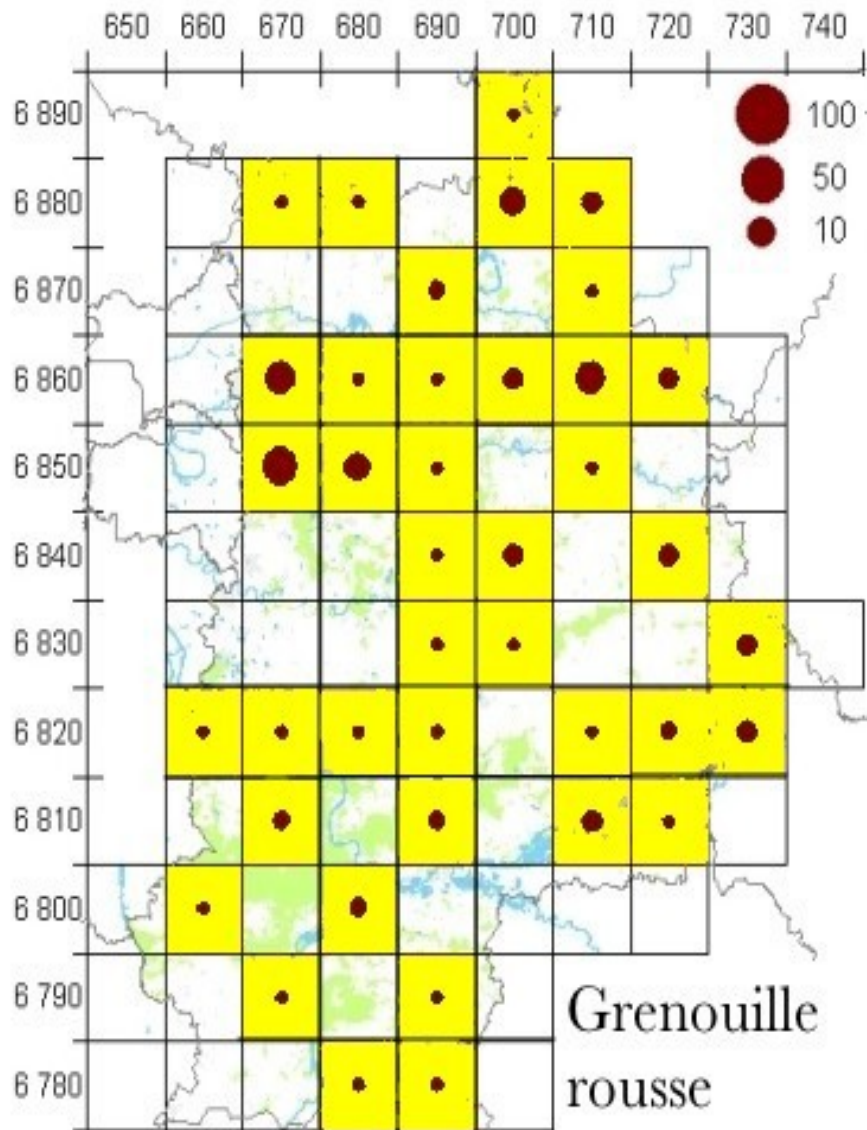
Ventre blanc crème, + ou – **taché ou marbré** de noirâtre ou jaunâtre ou rougeâtre





➤ confusion possible avec Grenouille agile

## Présentation des espèces : Anoures



### HABITAT :

Espèce ubiquiste, prairies humides, forêts, pâturages, étangs, mares, ornières, bassins divers, jardins, citernes, ...

## Grenouille rousse

*Rana temporaria*

➤ confusion possible avec Grenouille agile



**Amas groupés** déposés dans l'eau peu profonde

grande densité d'œufs : aspect opaque

Oeuf brun foncé avec petite tache claire sur la face inférieure

Fécondité 700 à 4000 oeufs

Ø ponte : 20 cm

Ø oeuf : 1,7 mm

Ø gangue : 8 à 12 mm

# Présentation des espèces : Anoures



**Grenouille rousse**  
*Rana temporaria*

➤ confusion possible avec Grenouille agile

35 mm



Spiracle à gauche, anus sur le côté droit

Insertion de la crête supérieure entre spiracle et anus

Crête inférieure et supérieure de la même hauteur

**Queue = 2 fois la longueur du corps**

Extrémité de la **queue arrondie**

Face ventrale avec taches dorées ou argentées

Yeux en position dorsale

# Présentation des espèces : Anoures





**Rainette verte**  
*Hyla arborea*

Taille petite (3 à 4 cm)



Pupille ovale horizontale

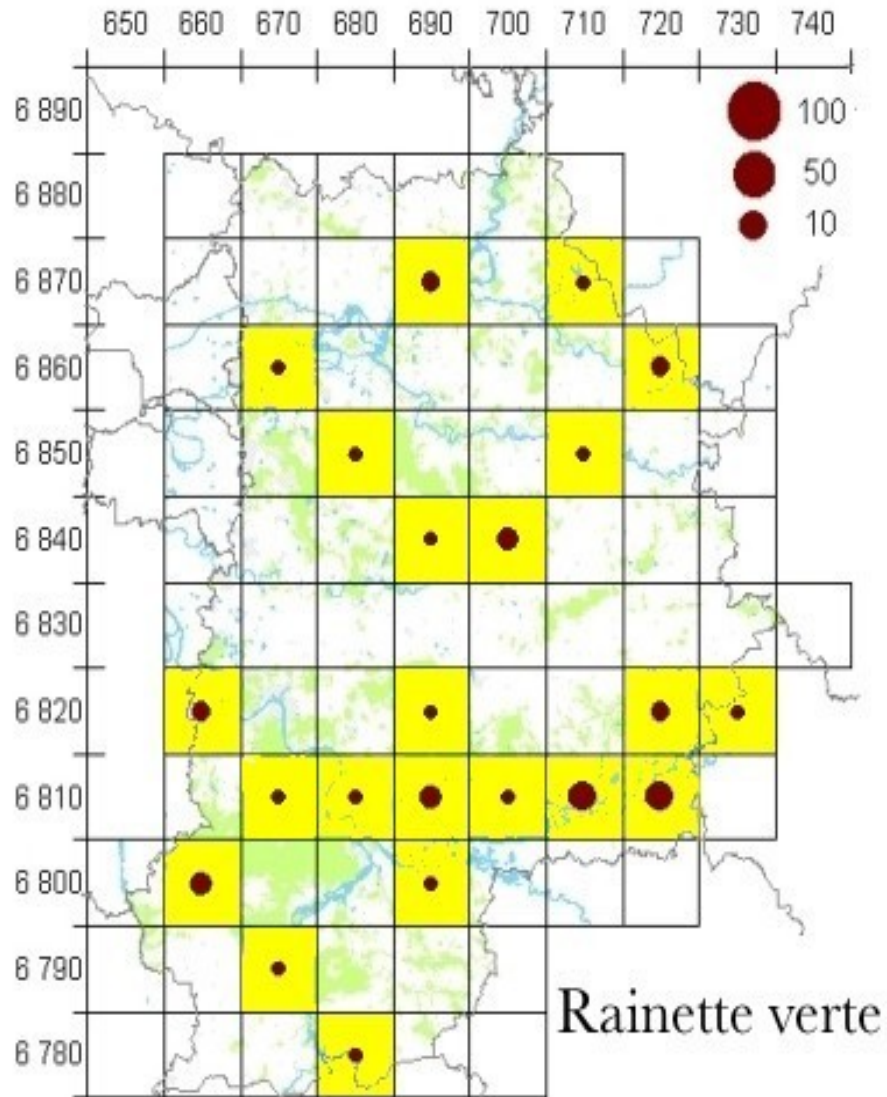
**Peau lisse vert pomme à brun**

**Ventouses** aux extrémités des doigts et des orteils

Bande brune sur le bas flanc, de la narine à l'aîne

Tympan bien distinct

➤ confusion impossible



**HABITAT :**

forestier : fourrés, haies, landes, lisières de boisement, ...

Aquatique : points d'eau stagnante ensoleillés, riche en végétation aquatique. Mares, roselières, saulaies, fossés, aulnaie, ...



## Rainette verte

*Hyla arborea*

➤ confusion possible avec Grenouilles vertes



30 à 80 œufs déposés en  
**petits amas de 4 cm** de  
diamètre **accrochés à un**  
**support immergé**

Oeuf brun au-dessus, jaunâtre  
en dessous

Fécondité 200 à 1400 œufs

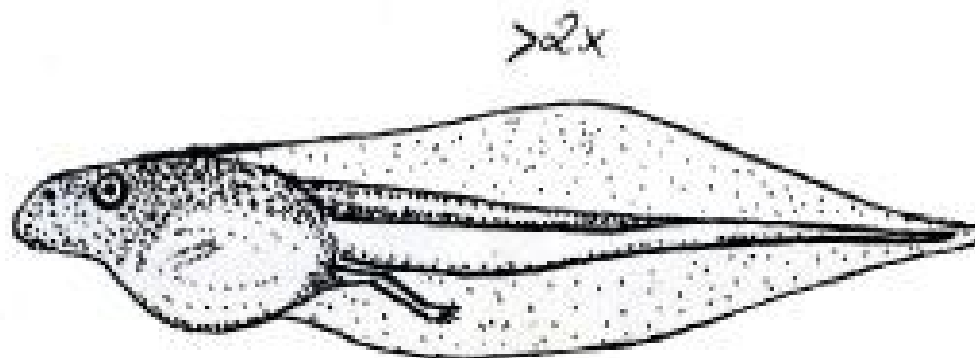
Ø ponte : 5 cm

Ø oeuf : 1,5 mm

Ø gangue : 4 à 6 mm

**Rainette verte***Hyla arborea*

30 mm



spiracle à gauche, anus sur le côté droit

**Nageoire dorso-caudale haute, commence près des yeux**

Dissymétrie du muscle caudal

**Queue = x 2 la longueur du corps**

Extrémité de la queue pointue

Couleur verdâtre à brunâtre à reflets métallisés

Yeux en position latérale

## Les Grenouilles « vertes » 2 espèces et 1 klepton

- ▶ Présence de replis latéro-dorsaux et supra-tympaniques
- ▶ Pas de tâche temporale
- ▶ Sacs vocaux externes à ouverture latérale
- ▶ Aquatiques ou souvent à proximité de l'eau hors reproduction



Grenouille de Lessona  
*Pelophylax lessonae*

Petite taille (max 80mm)

Espèce tardive

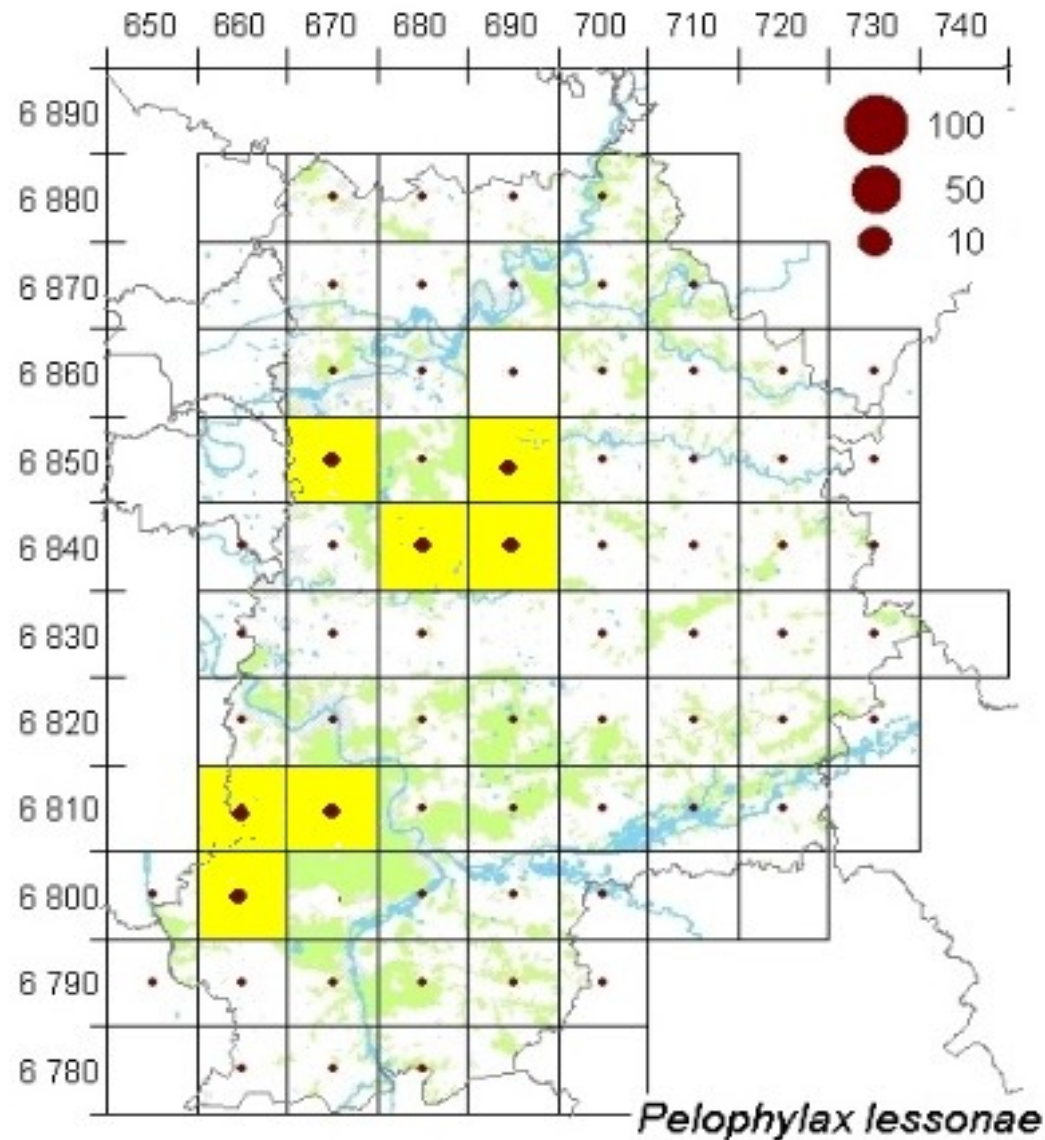
Face supérieure vert d'herbe,  
mâle reproducteur parfois jaune citron

Face postérieure des cuisses  
marbrée de sombre sur fond  
jaune, orangé ou vert clair

**Sacs vocaux gonflés blanc  
pur**



# Présentation des espèces : Anoures



**Grenouille rieuse**  
*Pelophylax ridibundus*

Grande taille (max 140mm)

**Espèce tardive**

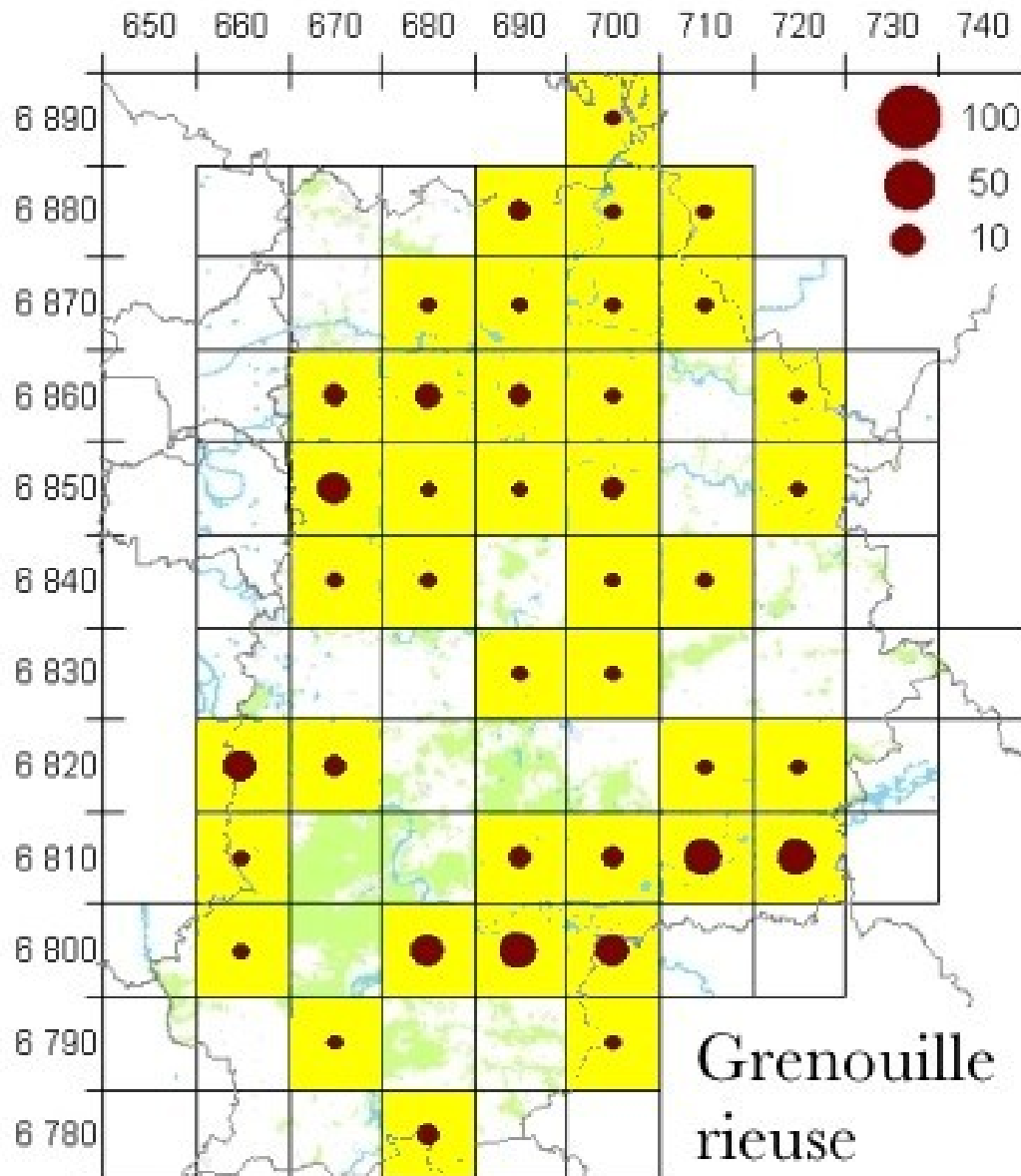


Face supérieure souvent brun-olive avec **tâches brunes ou vertes régulières**

Face postérieure des cuisses blanchâtre, grisâtre ou verdâtre

**Sacs vocaux gris foncé à noirâtre**

# Présentation des espèces : Anoures



ADULTE

## Présentation des espèces : Anoures

Seine  
&  
Marne  
environnement

### Grenouille verte *Pelophylax kl. esculentus*

Taille moyenne (max 120mm)

Espèce tardive



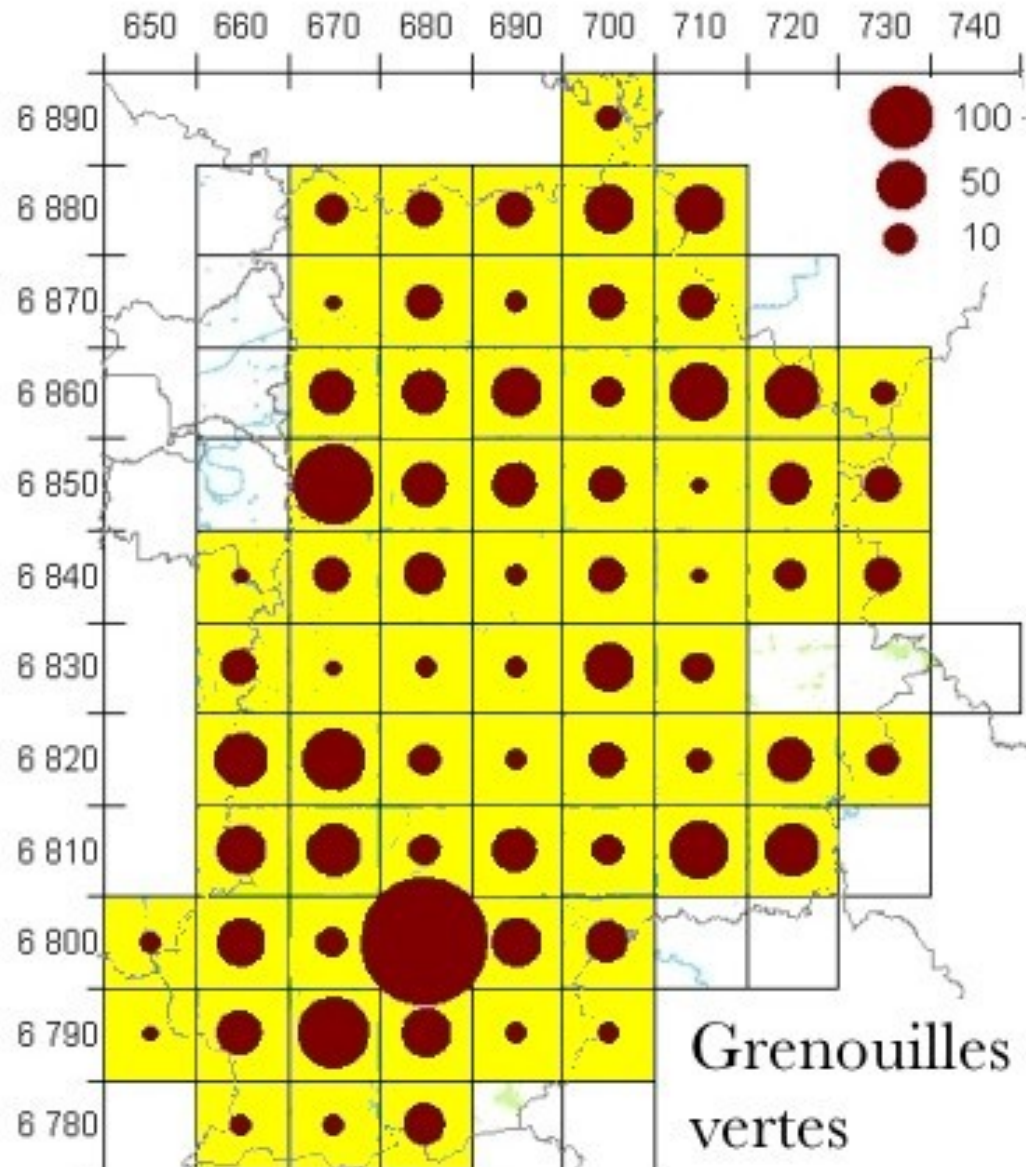
Face supérieure vert d'herbe ou vert clair

Face postérieure des cuisses souvent marbrée de sombre sur fond jaune ou vert clair

**Sacs vocaux gonflés blanchâtres, gris moyen ou gris sombre**



# Présentation des espèces : Anoures



**Grenouille rieuse***Pelophylax ridibundus*

Constituée de 10 à 10 000  
œufs agglutinés en amas  
flasque

Plus ou moins isolée en eau  
peu profonde, pouvant être  
fixée à un support

**Œuf brun clair au dessus et  
plus pâle au dessous**  
(aspect bicolore)

Ø œuf : 1 à 2,5 mm

Ø gangue : 5 à 8 mm

- Formateurs : Sylvestre PLANCKE : [sylvestre.plancke@cg77.fr](mailto:sylvestre.plancke@cg77.fr)
  - Pierre RIVALLIN
- Coordinateur : Pierre RIVALLIN
  - » Seine-et-Marne environnement (SEME)
  - » 18 allée Gustave Prugnat
  - » 01 64 31 19 66
  - » [zonehumide@me77.fr](mailto:zonehumide@me77.fr)

- Clés de détermination et fichier d'aide à la saisie téléchargeables à l'adresse suivante :

<http://www.me77.fr/spip.php?article421>

Olivier Swift (O.G), Sylvestre Plancke, Laura Lugris, Pierre Rivallin, Julie Maratrat, Claude Lagarde, SNPN, ONF, Jean-Christophe De Massary, « Identifier les Amphibiens de France Métropolitaine » - Jean Muratet, « Les Amphibiens de France, Belgique et Luxembourg » - ACEMAV.

- Curieux de nature :

- <http://groups.google.com/group/curieux-de-nature-77>
- ► Connaître les communes prospectées
- ► Contacter le réseau de formateurs
- ► Échanger des outils
- ► Partager un doute sur une espèce
- ► Trouver des partenaires de prospection
- ► Tout simplement, partager une observation

- ACEMAV coll., Duguet R. & Melki F. ed., 2003 – **Les amphibiens de France, Belgique et Luxembourg**. Collection Parthénope, éditions biotope. 480 p (avec CD audio)
- Miaud C. & Muratet J. 2004 – **Identifier les oeufs et larves des amphibiens de France**. Éditions INRA
- Muratet, J., 2008 – **Identifier les Amphibiens de France métropolitaine**. Association Écodiv.
- Arnold, Nicholas & Ovenden, Denys 2004 – **Le guide herpéto**. Delachaux & Niestlé.
- Nöllert, Andreas & Nöllert, Christie 1995 – **Les Amphibiens d'Europe**. Delachaux & Niestlé (avec CD audio)
- Castanet J. & Guyétant R., 1989 - **Atlas de répartition des Amphibiens et des Reptiles de France**. Société Herpétologique de France, Paris, 191 p.

Merci de votre attention !!!

